

MEDI - CANAM

Volume 2



**Les 100 premiers produits remboursés en 2001
par le régime d'Assurance Maladie
des Professions Indépendantes :
Evolution 1999 - 2001**

MEDI-CANAM

Les 100 premiers produits remboursés en 2001 par le régime d'Assurance Maladie des Professions Indépendantes Evolution 1999 - 2001

Ont contribué à ce projet et à l'élaboration de ce document

Maîtrise d'ouvrage

CANAM : Direction Adjointe/Gestion du Risque - Service Médical National

Maîtrise d'œuvre

CMR de Midi Pyrénées

Groupe de projet :

CMR d'Aquitaine - CMR de Bourgogne - CMR de Picardie - CMR du Rhône

SOMMAIRE

1. OBJECTIF	4
2. LE CLASSEMENT 2001	
2.1. Le top 100	5
2.2. Les entrées dans le top 100	8
2.3. Les sorties du top 100	8
2.4. Contribution à la croissance des produits du top 100	9
3. LES FACTEURS DE LA CROISSANCE DES DEPENSES	
3.1. Le nombre de délivrances des produits du top 100	13
3.2. Le prix moyen des produits du top 100	17
3.3. Le taux effectif de remboursement des produits du top 100	20
4. LES ACTEURS DE LA DEPENSE	
4.1. La répartition des remboursements par classe d'âge des patients	24
4.2. La répartition des remboursements selon le sexe des patients	27
4.3. La répartition des remboursements par spécialité des prescripteurs	30
5. INDEX DES FIGURES ET DES TABLEAUX	
5.1. Liste des figures	34
5.2. Liste des tableaux	34

1. OBJECTIF

Grâce au codage des médicaments remboursables en vigueur depuis 1998, l'Assurance Maladie dispose aujourd'hui d'une source d'information privilégiée pour l'analyse et le suivi des dépenses de pharmacie, premier poste de dépenses ambulatoires (hors budget global).

La CANAM a voulu tirer parti de la montée en charge du codage par la réalisation de modules thématiques (seuils d'alerte et de rejet, RMO, équivalents thérapeutiques, petits conditionnements). Des tableaux de bord relatifs au suivi de la production et de la délivrance des médicaments ont notamment été élaborés.

A ce titre, elle a publié un premier rapport « MEDI-CANAM », en décembre 2001, conçu selon un schéma architectural similaire à celui publié par le régime général des travailleurs salariés.

Pour l'année 2002, la CANAM a souhaité réitérer cette analyse des données codées sur l'exercice 2001, tout en explorant de nouvelles dimensions : développement d'un axe « prescription » et constitution d'une base de données rétrospectives de 3 années de 1999 à 2001.

Le volume des informations disponibles et les divers champs d'analyses possibles ont amenés la CANAM à réaliser des rapports thématiques, afin d'en favoriser la lecture et la compréhension, dont le présent document sera le second et permettra l'étude des 100 premiers produits les plus remboursés par le régime AMPI.

Au moyen d'étude comme MEDI-CANAM, la CANAM souhaite participer activement à l'amélioration des connaissances des dépenses de pharmacie de l'Assurance Maladie et par conséquent agir sur la régulation des dépenses et sur la consommation médicamenteuse.

2. LE CLASSEMENT 2001

2.1. Le top 100

Les 100 premiers produits classés par ordre décroissant des montants remboursés représentent une dépense remboursée de **365.6 millions** d'Euro, soit **48.9%** du total. La croissance des dépenses pour ces produits (**28.9%**) est supérieure à celle de la dépense totale.

Le classement 2001 est sensiblement différent de celui de 2000, l'écart moyen s'élevant à **67.8** places entre les deux années. Toutefois, **86%** des produits sont communs au classement 2001 et 2000.

Tableau 1 : Les 100 premiers produits en montant remboursé en 2001

Rang 2001	Rang 2000	Rang 1999	Nom du produit	Montant rembou. (milliers)	Evolution 2001/2000	Evolution 2000/1999	Rang en volume
1	1	1	MOPRAL®	21 597 €	40.5%	30.9%	4
2	2	4	TAHOR®	16 238 €	43.9%	51.7%	6
3	4	32	PLAVIX®	13 331 €	58.6%	199.6%	47
4	3	2	ZOCOR®	10 550 €	16.0%	11.5%	18
5	7	8	ELISOR®	9 469 €	64.1%	34.2%	24
6	273	-	CELEBREX®	8 911 €	1 500.2%	-	23
7	6	5	AMLOR®	7 729 €	19.3%	15.8%	13
8	8	12	VASTEN®	7 584 €	49.8%	27.4%	36
9	5	3	VASTAREL®	7 531 €	-4.5%	4.9%	10
10	12	9	PROZAC®	5 750 €	26.8%	8.0%	32
11	13	16	DEROXAT®	5 572 €	34.9%	21.0%	27
12	16	22	TRIATEC®	5 229 €	36.0%	20.9%	41
13	-	-	SERETIDE®	5 207 €	-	-	206
14	18	31	LOVENOX®	4 680 €	24.2%	34.0%	192
15	23	35	ARICEPT®	4 502 €	27.8%	33.0%	385
16	19	10	LIPANTHYL®	4 317 €	15.4%	-8.6%	14
17	15	13	COZAAR®	4 285 €	6.7%	3.5%	70
18	11	7	DIAMICRON®	4 279 €	-8.8%	-8.1%	49
19	22	20	COVERSYL®	4 223 €	18.8%	7.8%	72
20	29	49	OGAST®	4 222 €	43.1%	32.4%	93
21	9	6	TANAKAN®	4 210 €	-13.6%	-6.3%	12
22	33	37	DOLIPRANE®	4 049 €	42.0%	13.5%	2
23	27	38	PYOSTACINE®	4 027 €	31.3%	22.6%	212
24	21	29	ENANTONE®	3 981 €	11.2%	24.7%	803
25	17	19	PULMICORT®	3 975 €	4.3%	15.3%	178
26	25	33	AUGMENTIN®	3 901 €	23.8%	14.5%	33
27	30	48	APROVEL®	3 756 €	29.7%	29.3%	85
28	20	11	DI ANTALVIC®	3 746 €	4.2%	-12.0%	8
29	10	14	FLIXOTIDE®	3 732 €	-20.7%	25.9%	228
30	40	52	LANZOR®	3 686 €	38.6%	25.6%	118

Rang 2001	Rang 2000	Rang 1999	Nom du produit	Montant rembou (milliers)	Evolution 2001/2000	Evolution 2000/1999	Rang en volume
31	14	18	SEREVENT®	3 492 €	-14.5%	22.5%	158
32	46	54	EFFERALGAN®	3 445 €	43.5%	17.8%	3
33	34	51	FORADIL®	3 434 €	21.7%	31.0%	153
34	24	25	DECAPEPTYL®	3 377 €	5.1%	6.0%	848
35	32	39	HYZAAR®	3 285 €	13.8%	17.0%	110
36	39	41	HYPERIUM®	3 277 €	23.0%	11.4%	59
37	38	50	ZOLTUM®	3 228 €	19.7%	21.4%	146
38	31	34	MONO TILDIEM®	3 213 €	11.1%	8.6%	81
39	26	24	RENITEC®	3 161 €	1.5%	1.3%	100
40	28	36	ROCEPHINE®	3 101 €	1.2%	19.9%	386
41	55	-	REBETOL®	3 018 €	35.4%	-	1 361
42	66	96	SEROPRAM®	2 987 €	55.4%	42.5%	139
43	35	30	CORDARONE®	2 944 €	4.7%	-2.0%	74
44	43	45	CELECTOL®	2 936 €	18.9%	6.6%	40
45	41	450	NEORAL®	2 877 €	9.9%	1 047.9%	785
46	49	56	FLECAINE®	2 867 €	22.3%	17.5%	130
47	60	66	ZYRTEC®	2 840 €	39.7%	14.8%	25
48	50	47	LODALES®	2 751 €	17.7%	4.0%	183
49	77	105	ORELOX®	2 749 €	59.8%	35.7%	121
50	36	26	CORVASAL®	2 736 €	-1.9%	-4.5%	67
51	57	61	TOPALGIC®	2 663 €	23.0%	18.1%	137
52	64	71	KARDEGIC®	2 658 €	35.6%	18.8%	1
53	87	113	TAREG®	2 646 €	61.1%	38.4%	136
54	47	28	GLUCOPHAGE®	2 636 €	10.4%	-16.9%	44
55	44	40	LOXEN®	2 625 €	7.4%	0.3%	77
56	209	-	PARIET®	2 591 €	237.5%	-	154
57	161	862	CO APROVEL®	2 408 €	143.0%	1 617.7%	185
58	72	70	STILNOX®	2 405 €	34.9%	7.9%	16
59	48	42	DAFLON®	2 399 €	1.0%	-0.4%	21
60	71	76	ART 50®	2 398 €	34.3%	12.8%	151
61	61	46	LASILIX®	2 362 €	17.8%	-12.4%	7
62	96	149	XALATAN®	2 340 €	53.0%	54.9%	126
63	69	106	AMAREL®	2 329 €	25.0%	47.1%	82
64	59	64	ZESTRIL®	2 323 €	14.1%	12.1%	133
65	58	44	SECTRAL®	2 318 €	8.3%	-8.1%	45
66	65	81	CETORNAN®	2 295 €	18.6%	26.5%	619
67	52	43	NITRIDERM®	2 286 €	-1.2%	-2.8%	104
68	53	78	STALTOR®	2 274 €	-1.0%	46.7%	175
69	97	129	ZELITREX®	2 264 €	48.4%	39.1%	449
70	103	191	CASODEX®	2 237 €	52.9%	82.7%	818

Rang 2001	Rang 2000	Rang 1999	Nom du produit	Montant rembou (milliers)	Evolution 2001/2000	Evolution 2000/1999	Rang en volume
71	56	126	CHOLSTAT®	2 236 €	0.4%	98.5%	174
72	42	23	PRAXILENE®	2 231 €	-12.9%	-19.2%	98
73	79	127	DUROGESIC®	2 196 €	28.6%	54.0%	589
74	-	-	VIOXX®	2 195 €	-	-	248
75	37	15	FONZYLANE®	2 192 €	-20.4%	-22.8%	144
76	62	60	GLUCOR®	2 167 €	8.2%	8.7%	164
77	100	98	CLARITYNE®	2 160 €	43.4%	12.0%	34
78	112	150	INIPOMP®	2 147 €	53.2%	42.2%	235
79	110	130	ZOLOFT®	2 124 €	48.7%	32.0%	189
80	68	87	CIFLOX®	2 118 €	13.4%	27.2%	352
81	88	88	DAFALGAN®	2 116 €	29.9%	13.8%	15
82	74	82	RULID®	2 096 €	20.2%	15.0%	115
83	111	128	LAMISIL®	2 060 €	44.7%	29.1%	292
84	67	55	TENORMINE®	2 056 €	10.1%	-8.0%	37
85	51	27	LOPRIL®	2 054 €	-12.0%	-18.8%	207
86	78	123	UMULINE®	2 041 €	19.5%	50.1%	384
87	76	74	ZESTORETIC®	2 038 €	17.1%	8.3%	142
88	73	68	ISOPTINE®	2 000 €	13.5%	2.4%	103
89	121	213	COTAREG®	1 986 €	55.3%	86.1%	184
90	63	57	BECOTIDE®	1 985 €	0.6%	0.6%	162
91	92	86	STABLON®	1 942 €	22.1%	6.2%	182
92	118	142	AVONEX®	1 923 €	46.4%	28.2%	1 635
93	98	80	ZOVIRAX®	1 915 €	26.2%	-0.9%	239
94	89	83	DEPAKINE®	1 913 €	18.2%	7.7%	282
95	91	95	ZOLADEX®	1 908 €	19.2%	17.7%	1 269
96	143	173	EFFEXOR®	1 889 €	74.2%	23.4%	215
97	108	103	INNOHEP®	1 885 €	31.6%	11.8%	534
98	81	85	XATRAL®	1 883 €	11.5%	12.6%	150
99	86	77	CO RENITEC®	1 858 €	12.8%	5.1%	193
100	182	-	SINGULAIR®	1 826 €	105.1%	-	341

Col. 1 à 3 : position du produit dans le classement décroissant en montant remboursé - **Col. 4 :** nom du produit - **Col. 5 :** montant remboursé de chaque produit en 2001 exprimé en milliers d'Euro - **Col. 6 :** taux d'évolution des montants remboursés de chaque produit entre 2000 et 2001 exprimé en pourcentage - **Col. 7 :** taux d'évolution des montants remboursés de chaque produit entre 1999 et 2000 exprimé en pourcentage - **Col. 8 :** position du produit dans le classement décroissant en nombre de délivrances.

2.2. Les entrées dans le top 100

Parmi les 14 nouveaux produits du top 100 en 2001, on constate :

- L'entrée directe du Vioxx® et du Seretide®, non retrouvés dans les remboursements de 2000 ;
- La progression importante du Celebrex®, Pariet®, Co Aprovel® ou encore Singulair®

Rang 2001	Rang 2000	Rang 1999	Nom du produit	Montant rembou (milliers)	Evolution 2001/2000	Evolution 2000/1999	Rang en volume
6	273	-	CELEBREX®	8 911 €	1 500.2%	-	23
13	-	-	SERETIDE®	5 207 €	-	-	206
56	209	-	PARIET®	2 591 €	237.5%	-	154
57	161	862	CO APROVEL®	2 408 €	143.0%	1 617.7%	185
70	103	191	CASODEX®	2 237 €	52.9%	82.7%	818
74	-	-	VIOXX®	2 195 €	-	-	248
78	112	150	INIPOMP®	2 147 €	53.2%	42.2%	235
79	110	130	ZOLOFT®	2 124 €	48.7%	32.0%	189
83	111	128	LAMISIL®	2 060 €	44.7%	29.1%	292
89	121	213	COTAREG®	1 986 €	55.3%	86.1%	184
92	118	142	AVONEX®	1 923 €	46.4%	28.2%	1 635
96	143	173	EFFEXOR®	1 889 €	74.2%	23.4%	215
97	108	103	INNOHEP®	1 885 €	31.6%	11.8%	534
100	182	-	SINGULAIR®	1 826 €	105.1%	-	341

2.3. Les sorties du top 100

Parmi les 14 produits évincés du top 100 en 2001, on constate la décroissance forte et continue de produits tels que le Sermion® et le Ticlid®, qui figuraient dans les 20 produits les plus remboursés en 1999, ainsi que le Nootropyl®, le Bi Tildiem® ou encore le Veinamitol®.

Rang 2001	Rang 2000	Rang 1999	Nom du produit	Montant rembou (milliers)	Evolution 2001/2000	Evolution 2000/1999	Rang en volume
102	85	97	MIXTARD®	1 806 €	8.6%	23.6%	472
104	45	21	SERMION®	1 791 €	-26.3%	-23.8%	109
105	80	67	CHRONADALATE®	1 770 €	4.3%	-1.6%	169
106	75	63	GINKOR®	1 768 €	1.5%	-4.2%	35
108	95	107	OFLOCET®	1 744 €	12.0%	25.0%	284
109	70	53	FRAXIPARINE®	1 729 €	-5.8%	-13.2%	399
110	54	17	TICLID®	1 688 €	-25.6%	-33.1%	430
112	94	69	AZANTAC®	1 679 €	7.6%	-5.7%	249
115	99	92	DISCOTRINE®	1 627 €	7.2%	7.6%	166
116	93	91	PERMIXON®	1 612 €	3.1%	10.3%	167
124	90	75	RENUTRYL®	1 547 €	-3.7%	1.5%	476
131	83	59	BI TILDIEM®	1 480 €	-11.2%	-12.0%	269
132	82	65	VEINAMITOL®	1 473 €	-12.1%	-5.6%	76
135	84	58	NOOTROPYL®	1 450 €	-12.9%	-13.8%	128

2.4. Contribution à la croissance du top 100

Les 100 premiers produits représentent une progression de **81.9** millions d'Euro en 2001, soit **58.1%** de la progression totale des dépenses remboursées.

Leur impact est toutefois plus faible qu'en 2000, année pour laquelle la croissance des dépenses de ces produits représentait **74.4%** de la croissance totale. Ce résultat s'explique par le dispositif d'alignement des taux, qui a concerné la quasi-totalité des produits à l'exception des médicaments remboursables à 35%.

Tableau 2 : Contribution à la croissance des dépenses des 100 premiers produits en 2001

Rang 2001	Rang 2000	Nom du produit	Evolution 2001 / 2000 (milliers)	Evolution 2000 / 1999 (milliers)	Contribution à la croissance 2001	Contribution à la croissance 2000	Rang en montant
1	33	CELEBEX®	8 354 €	557 €	5.9%	0.9%	6
2	3	MOPRAL®	6 223 €	3 631 €	4.4%	5.7%	1
3	-	SERETIDE®	5 207 €	-	3.7%	-	13
4	2	TAHOR®	4 957 €	3 846 €	3.5%	6.0%	2
5	1	PLAVIX®	4 927 €	5 599 €	3.5%	8.8%	3
6	6	ELISOR®	3 698 €	1 469 €	2.6%	2.3%	5
7	8	VASTEN®	2 521 €	1 089 €	1.8%	1.7%	8
8	-	VIOXX®	2 195 €	-	1.6%	-	74
9	16	PARIET®	1 824 €	768 €	1.3%	1.2%	56
10	11	ZOCOR®	1 454 €	939 €	1.0%	1.5%	4
11	20	DEROXAT®	1 440 €	718 €	1.0%	1.1%	11
12	12	CO APROVEL®	1 417 €	933 €	1.0%	1.5%	57
13	23	TRIA TEC®	1 385 €	665 €	1.0%	1.0%	12
14	19	OGAST®	1 271 €	722 €	0.9%	1.1%	20
15	14	AMLOR®	1 251 €	885 €	0.9%	1.4%	7
16	66	PROZAC®	1 215 €	335 €	0.9%	0.5%	10
17	65	DOLIPRANE®	1 198 €	340 €	0.8%	0.5%	22
18	29	SEROPRAM®	1 065 €	574 €	0.8%	0.9%	42
19	59	EFFERALGAN®	1 044 €	362 €	0.7%	0.6%	32
20	42	ORELOX®	1 029 €	452 €	0.7%	0.7%	49
21	35	LANZOR®	1 026 €	542 €	0.7%	0.8%	30
23	40	TAREG®	1 004 €	455 €	0.7%	0.7%	53
24	15	ARICEPT®	980 €	874 €	0.7%	1.4%	15
25	32	PYOSTACINE®	960 €	565 €	0.7%	0.9%	23
26	13	SINGULAIR®	936 €	890 €	0.7%	1.4%	100
27	10	LOVENOX®	912 €	957 €	0.6%	1.5%	14
28	25	APROVEL®	861 €	657 €	0.6%	1.0%	27
29	34	XALATAN®	810 €	542 €	0.6%	0.9%	62
30	87	ZYRTEC®	807 €	262 €	0.6%	0.4%	47
31	101	EFFEXOR®	804 €	205 €	0.6%	0.3%	96

Rang 2001	Rang 2000	Nom du produit	Evolution 2001 / 2000 (milliers)	Evolution 2000 / 1999 (milliers)	Contribution à la croissance 2001	Contribution à la croissance 2000	Rang en montant
32	5	REBETOL®	790 €	2 228 €	0.6%	3.5%	41
34	24	CASODEX®	774 €	662 €	0.5%	1.0%	70
35	54	AUGMENTIN®	749 €	399 €	0.5%	0.6%	26
36	49	INIPOMP®	745 €	416 €	0.5%	0.7%	78
37	46	ZELITREX®	738 €	429 €	0.5%	0.7%	69
39	28	COTAREG®	707 €	592 €	0.5%	0.9%	89
40	77	KARDEGIC®	698 €	309 €	0.5%	0.5%	52
41	64	ZOLOFT®	695 €	346 €	0.5%	0.5%	79
43	89	COVERSYL®	669 €	257 €	0.5%	0.4%	19
44	112	CLARITYNE®	654 €	161 €	0.5%	0.3%	77
45	70	LAMISIL®	636 €	321 €	0.5%	0.5%	83
47	137	STILNOX®	622 €	130 €	0.4%	0.2%	58
49	85	HYPERIUM®	613 €	274 €	0.4%	0.4%	36
50	22	FORADIL®	612 €	668 €	0.4%	1.0%	33
51	102	ART 50®	612 €	203 €	0.4%	0.3%	60
53	80	AVONEX®	610 €	288 €	0.4%	0.5%	92
58	2 812	LIPANTHYL®	577 €	-352 €	0.4%	-0.6%	16
61	39	ZOLTUM®	531 €	475 €	0.4%	0.7%	37
62	62	FLECAINE®	522 €	349 €	0.4%	0.5%	46
64	67	TOPALGIC®	499 €	332 €	0.4%	0.5%	51
67	26	DUROGESIC®	489 €	598 €	0.3%	0.9%	73
68	103	DAFALGAN®	486 €	198 €	0.3%	0.3%	81
71	119	CELECTOL®	467 €	153 €	0.3%	0.2%	44
72	27	AMAREL®	466 €	597 €	0.3%	0.9%	63
74	120	INNOHEP®	453 €	151 €	0.3%	0.2%	97
77	184	LODALES®	414 €	89 €	0.3%	0.1%	48
80	21	ENANTONE®	403 €	708 €	0.3%	1.1%	24
82	48	HYZAAR®	398 €	419 €	0.3%	0.7%	35
83	2 580	ZOVIRAX®	397 €	-14 €	0.3%	0.0%	93
87	52	CETORNAN®	360 €	405 €	0.3%	0.6%	66
89	2 807	LASILIX®	356 €	-283 €	0.3%	-0.4%	61
90	96	RULID®	353 €	228 €	0.3%	0.4%	82
92	175	STABLON®	352 €	94 €	0.2%	0.1%	91
97	31	UMULINE®	333 €	570 €	0.2%	0.9%	86
99	95	MONO TILDIEM®	321 €	229 €	0.2%	0.4%	38
103	91	ZOLADEX®	307 €	240 €	0.2%	0.4%	95
104	133	ZESTORETIC®	298 €	134 €	0.2%	0.2%	87
105	153	DEPAKINE®	295 €	115 €	0.2%	0.2%	94
110	98	ZESTRIL®	288 €	220 €	0.2%	0.3%	64
125	131	COZAAR®	268 €	135 €	0.2%	0.2%	17

Rang 2001	Rang 2000	Nom du produit	Evolution 2001 / 2000 (milliers)	Evolution 2000 / 1999 (milliers)	Contribution à la croissance 2001	Contribution à la croissance 2000	Rang en montant
127	4	NEORAL®	260 €	2 389 €	0.2%	3.7%	45
132	53	CIFLOX®	251 €	400 €	0.2%	0.6%	80
134	2 816	GLUCOPHAGE®	248 €	-486 €	0.2%	-0.8%	54
144	296	ISOPTINE®	238 €	40 €	0.2%	0.1%	88
149	199	CO RENITEC®	211 €	80 €	0.1%	0.1%	99
159	104	XATRAL®	195 €	188 €	0.1%	0.3%	98
161	2 791	TENORMINE®	189 €	-161 €	0.1%	-0.3%	84
168	676	LOXEN®	182 €	7 €	0.1%	0.0%	55
173	2 796	SECTRAL®	177 €	-188 €	0.1%	-0.3%	65
187	114	GLUCOR®	165 €	160 €	0.1%	0.3%	76
188	38	PULMICORT®	164 €	507 €	0.1%	0.8%	25
189	108	DECAPEPTYL®	163 €	181 €	0.1%	0.3%	34
204	2 817	DI ANTALVIC®	150 €	-488 €	0.1%	-0.8%	28
227	2 736	CORDARONE®	133 €	-58 €	0.1%	-0.1%	43
449	295	RENITEC®	48 €	41 €	0.0%	0.1%	39
515	37	ROCEPHINE®	38 €	509 €	0.0%	0.8%	40
634	2 489	DAFLON®	25 €	-8 €	0.0%	0.0%	59
901	555	BECOTIDE®	11 €	12 €	0.0%	0.0%	90
953	7	CHOLSTAT®	9 €	1 105 €	0.0%	1.7%	71
2 734	18	STALTOR®	-23 €	731 €	0.0%	1.1%	68
2 745	2 742	NITRIDERM®	-28 €	-65 €	0.0%	-0.1%	67
2 773	2 785	CORVASAL®	-52 €	-132 €	0.0%	-0.2%	50
2 811	2 818	LOPRIL®	-281 €	-541 €	-0.2%	-0.8%	85
2 812	2 819	PRAXILENE®	-331 €	-607 €	-0.2%	-1.0%	72
2 813	57	VASTAREL®	-352 €	372 €	-0.2%	0.6%	9
2 814	2 815	DIAMICRON®	-412 €	-411 €	-0.3%	-0.6%	18
2 815	2 821	FONZYLANE®	-561 €	-814 €	-0.4%	-1.3%	75
2 818	17	SEREVENT®	-591 €	750 €	-0.4%	1.2%	31
2 820	2 810	TANAKAN®	-662 €	-326 €	-0.5%	-0.5%	21
2 822	9	FLIXOTIDE®	-974 €	968 €	-0.7%	1.5%	29

Col. 1 à 2 : position du produit dans le classement décroissant de l'évolution des montants remboursés - **Col. 3** : nom du produit - **Col. 4** : évolution des montants remboursés de chaque produit entre 2000 et 2001 exprimé en milliers d'Euro - **Col. 5** : évolution des montants remboursés de chaque produit entre 1999 et 2000 exprimé en milliers d'Euro - **Col. 6** : part de l'évolution des montants remboursés de chaque produit en pourcentage de l'évolution totale en 2001 - **Col. 7** : part de l'évolution des montants remboursés de chaque produit en pourcentage de l'évolution totale en 2000 - **Col. 8** : position du produit dans le classement décroissant en montant remboursé

La contribution à la croissance des dépenses est le reflet soit d'une croissance très forte comme le Celebrex® (+ 1500%), soit d'une croissance modérée à un niveau de dépenses déjà élevé comme le Zocor® (+ 16%).

Des produits, comme le Lipanthyl®, le Zovirax® ou le Lasilix®, figurent parmi les 100 produits qui contribuent le plus à la croissance des dépenses en 2001, alors qu'en 2000 ils étaient parmi les derniers produits.

Nom du produit	Evolution 2001 / 2000 (milliers)	Evolution 2000 / 1999 (milliers)	Rang 2001	Rang 2000
LIPANTHYL®	577 €	-352 €	58	2 812
ZOVIRAX®	397 €	-14 €	83	2 580
LASILIX®	356 €	-283 €	89	2 807

Des produits, comme le Rebeto®, le Neoral® ou le Cholstat®, qui figuraient parmi les 10 produits qui contribuent le plus à la croissance des dépenses en 2000, ont connu une croissance plus modérée en 2001.

Nom du produit	Evolution 2001 / 2000 (milliers)	Evolution 2000 / 1999 (milliers)	Rang 2001	Rang 2000
REBETOL®	790 €	2 228 €	32	5
NEORAL®	260 €	2 389 €	127	4
CHOLSTAT®	9 €	1 105 €	953	7

Des produits, comme le Staltor®, le Vastarel®, Serevent® ou le Flixotide® connaissent un important renversement de tendance entre 2000, où ils figuraient parmi les 100 produits contribuant le plus à la croissance des dépenses et 2001, où ils sont parmi les derniers produits.

Nom du produit	Evolution 2001 / 2000 (milliers)	Evolution 2000 / 1999 (milliers)	Rang 2001	Rang 2000
STALTOR®	-23 €	731 €	2 734	18
VASTAREL®	-352 €	372 €	2 813	57
SEREVENT®	-591 €	750 €	2 818	17
FLIXOTIDE®	-974 €	968 €	2 822	9

Des produits, comme le Nitriderm®, le Corvasal®, le Lopril®, le Praxilene®, le Diamicron®, Fonzylane® ou le Tanakan® figurent parmi les derniers produits en terme de contribution à la croissance depuis deux années consécutives. Ces produits pourraient, d'ici un ou deux ans, sortir du top 100 si la tendance à la baisse se confirme.

Nom du produit	Evolution 2001 / 2000 (milliers)	Evolution 2000 / 1999 (milliers)	Rang 2001	Rang 2000
NITRIDERM®	-28 €	-65 €	2 745	2 742
CORVASAL®	-52 €	-132 €	2 773	2 785
LOPRIL®	-281 €	-541 €	2 811	2 818
PRAXILENE®	-331 €	-607 €	2 812	2 819
DIAMICRON®	-412 €	-411 €	2 814	2 815
FONZYLANE®	-561 €	-814 €	2 815	2 821
TANAKAN®	-662 €	-326 €	2 820	2 810

3. LES FACTEURS DE LA CROISSANCE DES DEPENSES

3.1. Le nombre de délivrances des produits du top 100

Les 100 premiers produits en montant remboursé totalisent **20.5 millions** de délivrances, soit **27.4%** du total. La croissance des volumes pour ces produits (**10.6%**) est plus forte que celle des volumes totaux (**4.7%**).

Tableau 3 : Classement en nombre de délivrances des 100 premiers produits en 2001

Rang 2001	Rang 2000	Rang 1999	Nom du produit	Nombre de délivrances	Evolution 2001/2000	Evolution 2000/1999	Rang en montant
1	3	3	KARDEGIC®	1 096 073	25.2%	25.2%	52
2	1	1	DOLIPRANE®	1 088 545	12.5%	11.4%	22
3	2	2	EFFERALGAN®	994 085	8.0%	11.5%	32
4	5	11	MOPRAL®	725 041	20.7%	26.8%	1
6	15	24	TAHOR®	581 221	34.3%	42.7%	2
7	9	6	LASILIX®	554 527	4.2%	-8.8%	61
8	4	4	DI ANTALVIC®	524 116	-16.0%	-10.8%	28
10	6	7	VASTAREL®	486 696	-17.2%	2.8%	9
12	11	10	TANAKAN®	474 270	3.8%	-3.7%	21
13	16	18	AMLOR®	456 798	9.4%	11.2%	7
14	12	8	LIPANTHYL®	448 664	-1.3%	-10.4%	16
15	13	15	DAFALGAN®	448 079	0.3%	7.4%	81
16	17	20	STILNOX®	435 237	11.5%	14.0%	58
18	20	21	ZOCOR®	374 011	4.9%	4.6%	4
21	21	22	DAFLON®	358 834	6.9%	0.5%	59
23	590	-	CELEBREX®	333 754	1 171.0%	-	6
24	43	69	ELISOR®	326 037	41.4%	23.6%	5
25	25	31	ZYRTEC®	319 893	11.8%	15.6%	47
27	28	37	DEROXAT®	300 138	13.5%	17.5%	11
32	30	30	PROZAC®	274 812	5.6%	2.9%	10
33	40	54	AUGMENTIN®	271 902	16.1%	17.4%	26
34	37	47	CLARITYNE®	271 760	13.7%	12.4%	77
36	60	82	VASTEN®	263 964	30.7%	17.7%	8
37	33	27	TENORMINE®	259 348	2.5%	-4.8%	84
40	38	36	CELECTOL®	248 438	4.5%	3.9%	44
41	59	74	TRIA TEC®	247 855	22.7%	12.1%	12
44	46	28	GLUCOPHAGE®	236 176	5.2%	-13.5%	54
45	41	33	SECTRAL®	235 868	0.9%	-4.2%	65
47	99	338	PLAVIX®	234 414	50.3%	191.9%	3
49	27	25	DIAMICRON®	232 727	-13.7%	-10.3%	18

Rang 2001	Rang 2000	Rang 1999	Nom du produit	Nombre de délivrances	Evolution 2001/2000	Evolution 2000/1999	Rang en montant
59	63	67	HYPERIUM®	215 130	8.0%	6.1%	36
67	54	46	CORVASAL®	195 487	-5.0%	-3.6%	50
70	62	51	COZAAR®	189 688	-5.4%	-3.1%	17
72	76	80	COVERSYL®	185 045	7.1%	0.6%	19
74	72	53	CORDARONE®	184 569	-1.8%	-6.0%	43
77	73	64	LOXEN®	181 985	-1.6%	-2.4%	55
81	90	93	MONO TILDIEM®	175 929	6.1%	5.4%	38
82	115	163	AMAREL®	174 912	18.4%	40.1%	63
85	109	132	APROVEL®	171 327	13.6%	20.3%	27
93	120	144	OGAST®	165 451	16.8%	21.8%	20
98	84	55	PRAXILENE®	160 989	-4.7%	-15.2%	72
100	75	73	RENITEC®	159 437	-7.9%	-4.8%	39
103	113	101	ISOPTINE®	157 009	4.9%	0.7%	88
104	89	77	NITRIDERM®	156 643	-5.9%	-6.6%	67
110	100	110	HYZAAR®	154 650	-0.6%	10.3%	35
115	108	121	RULID®	148 512	-1.6%	12.8%	82
118	138	155	LANZOR®	145 585	14.1%	16.4%	30
121	160	210	ORELOX®	144 597	29.7%	29.0%	49
126	168	248	XALATAN®	140 380	29.2%	47.7%	62
130	139	148	FLECAINE®	137 653	8.6%	12.5%	46
133	137	136	ZESTRIL®	135 280	4.6%	6.3%	64
136	185	247	TAREG®	133 064	36.1%	32.1%	53
137	129	125	TOPALGIC®	132 328	-0.5%	3.1%	51
139	180	245	SEROPRAM®	129 426	30.8%	33.3%	42
142	142	138	ZESTORETIC®	126 976	1.5%	3.3%	87
144	104	70	FONZYLANE®	124 528	-18.5%	-17.8%	75
146	148	168	ZOLTUM®	123 091	1.0%	17.4%	37
150	163	158	XATRAL®	120 135	8.4%	3.8%	98
151	167	172	ART 50®	119 855	9.8%	7.7%	60
153	162	202	FORADIL®	118 409	6.5%	25.7%	33
154	426	-	PARIET®	117 813	175.1%	-	56
158	105	123	SEREVENT®	115 683	-24.2%	16.0%	31
162	132	118	BECOTIDE®	112 727	-14.4%	-3.8%	90
164	171	167	GLUCOR®	111 794	4.0%	3.3%	76
174	149	288	CHOLSTAT®	104 812	-13.5%	93.0%	71
175	150	209	STALTOR®	104 262	-13.5%	39.0%	68
178	157	170	PULMICORT®	103 575	-8.8%	10.6%	25
182	182	179	STABLON®	101 220	3.2%	2.6%	91
183	190	177	LODALES®	101 053	5.7%	-2.3%	48
184	248	412	COTAREG®	100 915	33.7%	76.8%	89

Rang 2001	Rang 2000	Rang 1999	Nom du produit	Nombre de délivrances	Evolution 2001/2000	Evolution 2000/1999	Rang en montant
185	391	1353	CO APROVEL®	99 981	111.3%	1 551.2%	57
189	244	283	ZOLOFT®	98 673	26.1%	20.8%	79
192	220	272	LOVENOX®	97 686	13.3%	27.8%	14
193	181	175	CO RENITEC®	97 671	-0.6%	-1.0%	99
206	-	-	SERETIDE®	93 803	-	-	13
207	156	106	LOPRIL®	93 464	-17.9%	-21.4%	85
212	228	242	PYOSTACINE®	92 747	9.4%	13.1%	23
215	312	389	EFFEXOR®	91 968	53.5%	31.3%	96
228	153	201	FLIXOTIDE®	88 759	-23.3%	30.8%	29
235	291	430	INIPOMP®	86 635	35.7%	57.3%	78
239	239	217	ZOVIRAX®	85 385	5.2%	-0.6%	93
248	-	-	VIOXX®	80 518	-	-	74
282	277	279	DEPAKINE®	68 606	3.0%	1.7%	94
292	315	363	LAMISIL®	66 320	12.7%	18.6%	83
341	534	-	SINGULAIR®	55 118	82.5%	-	100
352	348	409	CIFLOX®	52 976	-1.4%	24.3%	80
384	377	394	UMULINE®	48 995	-1.3%	10.8%	86
385	462	525	ARICEPT®	48 933	28.3%	32.0%	15
386	337	373	ROCEPHINE®	48 331	-13.0%	14.9%	40
449	515	608	ZELITREX®	39 843	25.3%	40.5%	69
534	577	593	INNOHEP®	32 182	18.1%	13.9%	97
589	656	782	DUROGESIC®	28 066	28.5%	58.4%	73
619	615	623	CETORNAN®	26 027	6.9%	12.4%	66
785	802	1 609	NEORAL®	16 737	14.1%	1 080.0%	45
803	780	813	ENANTONE®	16 060	0.9%	23.8%	24
818	944	1 099	CASODEX®	15 386	46.9%	81.1%	70
848	791	753	DECAPEPTYL®	14 496	-4.1%	-0.1%	34
1 269	1 256	1 200	ZOLADEX®	5 202	9.8%	9.1%	95
1 361	1 459	2 723	REBETOL®	4 106	44.6%	0.0%	41
1 635	1 682	1 664	AVONEX®	1 935	45.8%	31.4%	92

Col. 1 à 3 : position du produit dans le classement décroissant en nombre de délivrances - **Col. 4** : nom du produit - **Col. 5** : nombre de délivrances de chaque produit en 2001 - **Col. 6** : taux d'évolution des délivrances de chaque produit entre 2000 et 2001 exprimé en pourcentage - **Col. 7** : taux d'évolution des délivrances de chaque produit entre 1999 et 2000 exprimé en pourcentage - **Col. 8** : position du produit dans le classement décroissant en montant remboursé.

42% des produits du top 100 en montant seraient également dans le classement des 100 premiers produits en nombre de délivrances. L'écart moyen entre les deux classements s'élève à **163** places.

Parmi les premiers produits du classement en volume absents du classement en montant, on peut citer le Levothyrox® (respectivement 5 et 169), l'Aspegic® (resp. 9 et 128) ou le Lexomil® (resp. 11 et 117).

Les produits mieux classés en montant

Nom du produit*	Rang en montant	Evolution des montants	Rang en volume	Evolution des volumes
ENANTONE®	24	11.2%	803	0.9%
DECAPEPTYL®	34	5.1%	848	-4.1%
REBETOL®	41	35.4%	1 361	44.6%
NEORAL®	45	9.9%	785	14.1%
CETORNAN®	66	18.6%	619	6.9%
CASODEX®	70	52.9%	818	46.9%
DUROGESIC®	73	28.6%	589	28.5%
AVONEX®	92	46.4%	1 635	45.8%
ZOLADEX®	95	19.2%	1 269	9.8%

* liste des produits ayant une différence de rang supérieure à 500 places

Les produits mieux classés en volume

Nom du produit*	Rang en montant	Evolution des montants	Rang en volume	Evolution des volumes
KARDEGIC®	52	35.6%	1	25.2%
LASILIX®	61	17.8%	7	4.2%
DAFALGAN®	81	29.9%	15	0.3%

* liste des produits ayant une différence de rang supérieure à 50 places

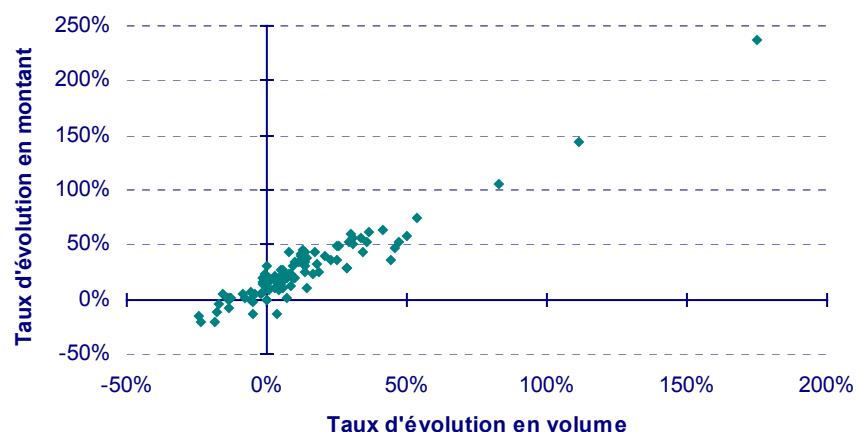
Les écarts volume - montant ont tendance à s'expliquer par le prix des produits.

En effet, il existe une grande différence entre le prix unitaire du Kardegic®, inférieur à **3 €** quelque soit le conditionnement et celui de l'Avonex®, supérieur à **1 000 €**. Cependant, il ne faut sans doute pas négliger le rôle des conditions de prises en charge et notamment l'exonération du ticket modérateur.

Impact des volumes sur la croissance des dépenses

La relation entre la croissance des volumes et celles des montants est linéaire, comme l'illustre le graphique ci-dessous.

Figure 1 : Impact des volumes sur la croissance des remboursements



On peut alors construire une droite de régression, dont le coefficient de détermination est très significatif ($R^2 = 0.9$) et l'équation serait :

$$\text{Taux de croissance des montants} = 1.2 * \text{Taux de croissance des volumes} + 11.8$$

Dans cette équation, la constante égale à **11.8** est proche de la mesure de l'effet « taux de remboursement » mesuré en 2001 traduisant l'impact de l'alignement des taux de remboursement du régime AMPI sur ceux du régime général des travailleurs salariés (cf. « *Les médicaments remboursés par le régime d'Assurance Maladie des Professions Indépendantes : Evolution 1999 - 2001* », MEDI-CANAM 2002).

Le modèle prédictif, ainsi constitué, semble assez cohérent dans l'ensemble, à l'exception de 3 produits :

Nom du produit*	Taux d'évolution des volumes	Taux d'évolution des montants observé	Taux d'évolution des montants calculé
REBETOL®	44.6%	35.4%	64.7%
EFFERALGAN®	8.0%	43.5%	21.2%
TANAKAN®	3.8%	-13.6%	16.3%

* Liste des produits ayant un écart supérieur à 20 points entre observation et prédiction

Pour le Tanakan®, l'écart s'explique par le déremboursement de ce produit de 65% à 35%, phénomène non pris en compte dans le modèle prédictif.

Pour les deux autres produits, l'explication est à rechercher sans doute dans l'évolution des prix et/ou les conditions de prise en charge.

3.2. Le prix moyen des produits du top 100

Le prix moyen des 100 premiers produits en montant remboursé (**14.6 €**) est plus élevé que celui de l'ensemble des produits (**8.6 €**).

Tableau 4 : Prix moyen des 100 premiers produits en 2001

Rang 2001	Rang 2000	Rang 1999	Nom du produit	Prix moyen 2001	Evolution 2001/2000	Evolution 2000/1999	Rang en montant
4	2	2	AVONEX®	1 007.3 €	-	-2.8%	92
5	4	-	REBETOL®	727.0 €	-7.8%	-	41
15	14	14	ZOLADEX®	367.2 €	5.5%	7.7%	95
25	19	19	ENANTONE®	257.8 €	7.5%	1.7%	24
28	23	22	DECAPEPTYL®	219.0 €	6.8%	4.6%	34
41	29	26	NEORAL®	157.4 €	-4.9%	-4.2%	45
46	38	33	CASODEX®	141.4 €	-	-0.6%	70
60	51	47	ARICEPT®	96.2 €	-4.5%	-0.2%	15
79	71	63	DUROGESIC®	65.7 €	-2.8%	2.2%	73
81	-	-	SERETIDE®	64.6 €	-	-	13
83	74	66	PLAVIX®	61.7 €	-	1.4%	3
92	80	71	ZELITREX®	54.5 €	-4.8%	-1.7%	69
108	91	82	FLIXOTIDE®	43.1 €	-7.6%	-1.0%	29
110	98	92	PULMICORT®	42.7 €	-1.4%	5.1%	25
113	101	-	SINGULAIR®	42.1 €	0.2%	-	100
121	111	103	LAMISIL®	40.4 €	4.2%	7.8%	83
128	-	-	VIOXX®	38.4 €	-	-	74

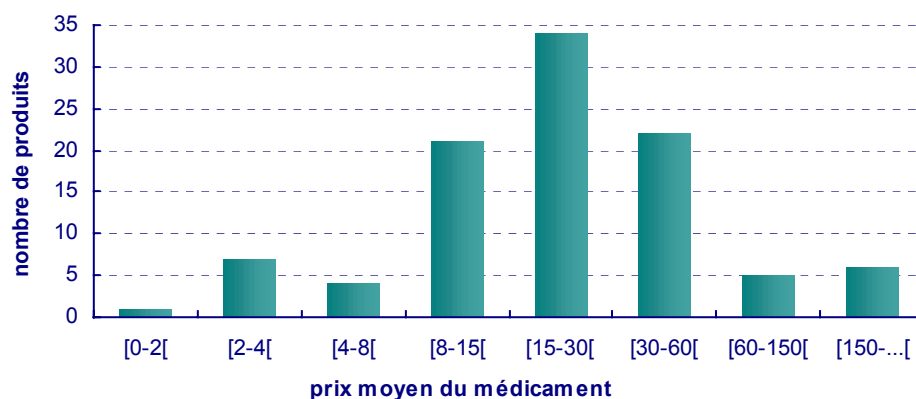
Rang 2001	Rang 2000	Rang 1999	Nom du produit	Prix moyen 2001	Evolution 2001/2000	Evolution 2000/1999	Rang en montant
137	140	117	MOPRAL®	36.5 €	7.2%	1.4%	1
157	126	-	CELEBRESX®	34.8 €	-1.7%	-	6
158	148	138	ELISOR®	34.8 €	6.6%	7.4%	5
161	149	137	VASTEN®	34.2 €	5.2%	7.1%	8
163	124	105	TAHOR®	34.0 €	-4.6%	0.4%	2
164	155	132	ZOLTUM®	34.0 €	7.1%	1.1%	37
167	137	126	LODALES®	33.7 €	-1.9%	6.1%	48
169	139	127	ZOCOR®	33.6 €	-2.0%	6.0%	4
175	146	134	SEREVENT®	33.0 €	-	6.5%	31
182	151	136	INIPOMP®	31.6 €	-1.0%	4.2%	78
184	258	430	UMULINE®	31.6 €	47.7%	81.7%	86
185	169	152	XATRAL®	31.6 €	4.6%	9.1%	98
187	167	148	FORADIL®	31.5 €	2.2%	7.9%	33
193	166	140	CO APROVEL®	30.8 €	-	1.9%	57
198	164	143	CIFLOX®	30.2 €	-2.3%	4.0%	80
199	178	157	INNOHEP®	30.2 €	4.9%	7.0%	97
205	179	155	STALTOR®	28.5 €	0.2%	4.7%	68
209	190	-	PARIET®	28.3 €	3.0%	-	56
210	185	156	CHOLSTAT®	28.3 €	0.2%	4.5%	71
215	189	167	APROVEL®	27.5 €	-0.5%	6.3%	27
217	216	206	LOVENOX®	27.0 €	6.0%	15.7%	14
223	198	173	COZAAR®	26.7 €	-0.3%	6.1%	17
224	197	172	HYZAAR®	26.7 €	-0.4%	5.9%	35
228	201	175	SEROPRAM®	26.6 €	0.1%	6.0%	42
231	196	165	ZOVIRAX®	26.5 €	-1.3%	2.8%	93
236	209	182	COVERSYL	26.0 €	-0.2%	5.6%	19
240	205	180	LANZOR®	25.8 €	-1.9%	5.8%	30
241	206	181	OGAST®	25.8 €	-1.7%	5.7%	20
245	203	178	CETORNAN®	25.5 €	-3.3%	5.7%	66
247	215	184	COTAREG®	25.4 €	-0.6%	5.4%	89
252	228	195	TAREG®	25.2 €	1.9%	5.4%	53
253	224	193	PYOSTACINE®	25.1 €	-	5.7%	23
254	227	194	ZOLOFT®	24.6 €	-0.7%	5.6%	79
264	239	208	CO RENITEC®	23.2 €	0.1%	5.3%	99
283	262	233	RENITEC®	21.2 €	0.7%	5.7%	39
289	255	226	MONO TILDIEM®	20.9 €	-3.3%	4.1%	38
293	271	237	GLUCOR®	20.6 €	0.3%	4.9%	76
297	273	239	TRIA TEC®	20.3 €	0.9%	4.3%	12
302	263	232	XALATAN®	20.1 €	-4.6%	4.9%	62
308	280	245	ZESTORETIC®	19.9 €	0.1%	4.3%	87
311	283	250	ART 50®	19.7 €	-	4.2%	60
322	321	330	BECOTIDE®	19.3 €	7.6%	18.0%	90
353	316	280	ZESTRIL®	18.1 €	-0.7%	4.7%	64

Rang 2001	Rang 2000	Rang 1999	Nom du produit	Prix moyen 2001	Evolution 2001/2000	Evolution 2000/1999	Rang en montant
360	326	285	AMLOR®	17.7 €	-	3.6%	7
366	334	304	RULID®	17.5 €	0.9%	7.6%	82
371	335	291	FLECAINE®	17.4 €	-0.2%	3.9%	46
378	339	294	CORDARONE®	17.2 €	0.1%	3.4%	43
412	380	331	NITRIDERM®	15.7 €	0.1%	3.0%	67
416	383	333	HYPERIUM®	15.6 €	-	2.7%	36
432	407	364	DEPAKINE®	15.1 €	2.7%	4.0%	94
450	434	428	TOPALGIC®	14.8 €	7.3%	16.4%	51
459	416	368	LOPRIL®	14.5 €	0.6%	2.7%	85
461	430	379	PROZAC®	14.4 €	3.7%	2.4%	10
467	426	380	LOXEN®	14.1 €	0.7%	4.0%	55
475	435	394	DIAMICRON®	14.0 €	2.2%	5.7%	18
478	440	390	EFFEXOR®	13.8 €	1.8%	3.8%	96
481	436	383	CELECTOL®	13.6 €	0.1%	2.2%	44
482	437	385	ORELOX®	13.6 €	0.2%	2.5%	49
483	441	391	AMAREL®	13.5 €	-0.3%	3.7%	63
484	456	446	TANAKAN®	13.5 €	5.1%	12.4%	21
499	454	396	DEROXAT®	12.9 €	-0.1%	0.7%	11
500	453	401	ROCEPHINE®	12.9 €	-0.4%	1.8%	40
507	461	404	LIPANTHYL®	12.8 €	0.2%	1.6%	16
531	485	426	VASTAREL®	12.0 €	-	1.2%	9
541	489	429	ISOPTINE®	11.7 €	-1.9%	1.6%	88
563	514	454	STABLON®	11.1 €	-0.3%	1.0%	91
593	539	479	AUGMENTIN®	10.5 €	0.2%	1.0%	26
644	624	692	SECTRAL®	9.8 €	7.7%	20.3%	65
706	618	515	TENORMINE®	8.8 €	-4.3%	-5.6%	84
722	684	650	PRAXILENE®	8.6 €	3.5%	4.4%	72
755	700	643	CORVASAL®	8.2 €	1.7%	0.5%	50
862	779	678	ZYRTEC®	7.5 €	-0.6%	-2.4%	47
906	771	664	DAFLON®	7.1 €	-6.3%	-2.9%	59
909	827	717	CLARITYNE®	7.1 €	0.1%	-2.1%	77
1 187	1 074	935	GLUCOPHAGE®	5.6 €	-1.5%	-4.4%	54
1 610	1 504	1 341	STILNOX®	3.9 €	1.2%	-5.7%	58
1 625	1 433	1 216	FONZYLANE®	3.8 €	-5.4%	-11.7%	75
1 647	1 900	1 737	LASILIX®	3.8 €	34.1%	-4.5%	61
1 938	1 827	1 661	DI ANTALVIC®	3.0 €	-	-5.3%	28
2 002	1 890	1 719	KARDEGIC®	2.8 €	0.1%	-5.1%	52
2 341	2 229	2 044	DOLIPRANE®	2.1 €	-1.7%	-3.7%	22
2434	2 291	2 130	EFFERALGAN®	2.0 €	-1.0%	-1.7%	32
2 486	2 372	2 201	DAFALGAN®	1.9 €	-	-0.8%	81

Col. 1 à 3 : position du produit dans le classement décroissant en prix moyen - Col. 4 : nom du produit - Col. 5 : prix moyen de chaque produit en 2001 - Col. 6 : taux d'évolution du prix moyen de chaque produit entre 2000 et 2001 exprimé en pourcentage - Col. 7 : taux d'évolution du prix moyen de chaque produit entre 1999 et 2000 exprimé en pourcentage - Col. 8 : position du produit dans le classement décroissant en montant remboursé.

La classe modale représente un prix moyen par produit entre **15 et 30 €** et regroupe **34%** des produits.

Figure 2 : Répartition des 100 premiers produits par prix moyen



12% des 100 produits les plus remboursés figurent parmi les 100 produits les plus « chers ».

3.3. Le taux effectif de remboursement des produits du top 100

Le taux effectif moyen de remboursement des 100 premiers produits en montant remboursés (**77.5%**) est plus élevé que celui de l'ensemble des produits (**72.9%**). Ce résultat peut s'expliquer en partie par le fait que la part des délivrances exonérées (**34%**) est aussi supérieure au résultat global (**23.2%**).

Tableau 5 : Prise en charge effective des 100 premiers produits en 2001

Rang 2001	Rang 2000	Rang 1999	Nom du produit	Taux moyen de remb. en 2001	Taux moyen de remb. en 2000	Part des délivrances à 100% en 2001	Part des délivrances à 100% en 2000
78	111	88	ZOLADEX®	99.9%	96.8%	98.6%	93.9%
80	69	47	NEORAL®	99.8%	98.7%	99.3%	97.7%
85	145	125	CASODEX®	99.7%	94.8%	98.2%	89.3%
129	65	42	AVONEX®	98.5%	98.8%	95.9%	97.1%
135	82	65	UMULINE®	98.2%	97.9%	94.6%	95.5%
152	115	-	REBETOL®	97.4%	96.6%	90.6%	92.4%
178	160	123	ENANTONE®	95.6%	93.3%	85.7%	85.3%
187	173	147	DECAPEPTYL®	94.8%	92.5%	81.5%	80.1%
218	206	179	CORVASAL®	93.2%	90.0%	78.8%	77.9%
224	234	218	ARICEPT®	92.5%	88.3%	78.7%	76.7%
226	223	184	GLUCOR®	92.5%	89.1%	77.5%	77.2%
229	240	213	NITRIDERM®	92.3%	88.0%	78.0%	76.2%
235	222	156	DUROGESIC®	92.1%	89.2%	73.6%	74.6%
253	252	206	GLUCOPHAGE®	91.4%	87.5%	73.2%	72.9%
258	306	269	LASILIX®	91.3%	85.3%	69.8%	67.7%
287	303	283	PLAVIX®	90.3%	85.4%	72.2%	70.5%
310	307	261	AMAREL®	89.7%	85.3%	67.3%	66.8%
321	323	273	DIAMICRON®	89.5%	84.6%	68.3%	67.1%
350	349	310	CORDARONE®	88.7%	83.1%	68.1%	66.6%
376	384	355	TRIA TEC®	87.9%	81.4%	63.4%	60.8%

Rang 2001	Rang 2000	Rang 1999	Nom du produit	Taux moyen de remb. en 2001	Taux moyen de remb. en 2000	Part des délivrances à 100% en 2001	Part des délivrances à 100% en 2000
393	392	341	LOPRIL®	87.1%	81.2%	61.0%	59.9%
407	414	386	CETORNAN®	86.7%	80.0%	59.3%	56.8%
449	466	426	ZESTRIL®	84.7%	77.0%	57.6%	54.9%
452	448	395	KARDEGIC®	84.7%	78.1%	56.7%	56.1%
458	453	403	AMLOR®	84.5%	77.7%	54.6%	53.8%
459	457	396	MONO TILDIEM®	84.5%	77.6%	55.6%	54.7%
467	383	329	FONZYLANE®	84.2%	81.5%	68.5%	62.5%
484	485	432	LOXEN®	83.4%	76.1%	52.1%	51.0%
519	518	476	RENITEC®	82.2%	74.4%	50.5%	49.1%
525	532	493	SECTRAL®	82.0%	73.7%	49.4%	47.2%
536	536	488	ISOPTINE®	81.6%	73.6%	46.8%	45.8%
540	550	510	COVERSYL®	81.5%	72.8%	47.1%	44.9%
542	561	522	TENORMINE®	81.2%	72.3%	46.8%	44.2%
565	571	499	FLIXOTIDE®	80.7%	71.8%	40.5%	38.8%
577	596	542	HYPERIUM®	80.2%	71.0%	42.0%	39.9%
578	584	525	DEPAKINE®	80.2%	71.6%	42.0%	42.3%
598	620	586	ELISOR®	79.6%	70.1%	40.5%	38.6%
603	670	606	ROCEPHINE®	79.5%	68.7%	39.5%	35.8%
605	628	588	VASTEN®	79.4%	69.9%	40.4%	38.2%
609	627	562	LOVENOX®	79.4%	69.9%	35.6%	34.7%
623	572	505	INNOHEP®	79.1%	71.8%	33.5%	35.5%
628	632	579	COZAAR®	79.0%	69.8%	39.7%	38.4%
639	638	560	SEREVENT®	78.7%	69.5%	36.6%	35.6%
646	661	558	FORADIL®	78.6%	69.0%	36.0%	34.4%
655	646	582	ZOCOR®	78.5%	69.4%	38.5%	37.7%
658	652	591	FLECAINE®	78.4%	69.1%	39.6%	38.8%
685	696	630	VASTAREL®	77.9%	68.0%	36.6%	34.7%
690	689	720	TAHOR®	77.7%	68.2%	34.1%	33.2%
695	695	635	CO RENITEC®	77.6%	68.1%	36.3%	35.4%
702	722	644	PULMICORT®	77.4%	67.2%	30.1%	29.1%
706	708	645	CELECTOL®	77.3%	67.7%	35.2%	34.1%
716	-	-	SERETIDE®	77.1%	-	29.1%	-
722	762	726	MOPRAL®	77.0%	66.0%	29.4%	26.8%
738	757	693	ZESTORETIC®	76.8%	66.3%	34.2%	32.0%
742	680	-	SINGULAIR®	76.8%	68.5%	32.3%	34.8%
751	799	772	TOPALGIC®	76.6%	65.4%	28.8%	26.3%
774	764	716	APROVEL®	76.1%	66.0%	31.5%	30.5%
775	750	677	LODALES®	76.1%	66.5%	31.9%	32.0%
807	783	724	CO APROVEL®	75.8%	65.7%	30.2%	29.9%
808	811	710	TAREG®	75.8%	65.0%	30.6%	28.9%
826	803	718	HYZAAR®	75.4%	65.2%	30.1%	29.5%
872	797	848	EFFEXOR®	74.8%	65.4%	25.0%	26.8%

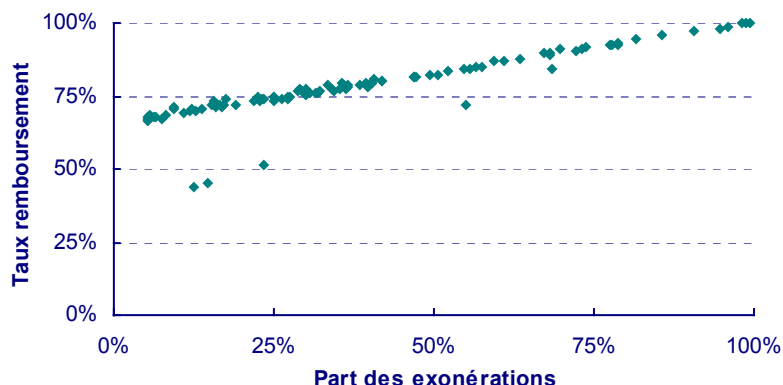
Rang 2001	Rang 2000	Rang 1999	Nom du produit	Taux moyen de remb. en 2001	Taux moyen de remb. en 2000	Part des délivrances à 100% en 2001	Part des délivrances à 100% en 2000
884	901	836	STABLON®	74.7%	63.2%	27.4%	25.5%
893	858	734	BECOTIDE®	74.6%	64.0%	22.6%	22.5%
898	859	764	CIFLOX®	74.5%	64.0%	25.0%	24.7%
907	880	778	COTAREG®	74.4%	63.6%	27.2%	26.3%
926	831	756	STALTOR®	74.2%	64.5%	27.2%	28.1%
939	912	814	LIPANTHYL®	73.9%	63.1%	26.2%	25.4%
956	984	937	DI ANTALVIC®	73.7%	61.6%	17.5%	15.7%
961	935	878	DEROXAT®	73.6%	62.4%	23.4%	22.5%
962	939	872	ZOLOFT®	73.6%	62.4%	23.0%	22.3%
974	952	854	SEROPRAM®	73.5%	62.1%	22.9%	22.0%
992	917	784	CHOLSTAT®	73.3%	62.9%	25.1%	24.9%
996	1 019	957	DAFALGAN®	73.2%	60.9%	15.5%	13.7%
1 005	983	904	PROZAC®	73.1%	61.6%	21.9%	21.0%
1 085	1 096	967	STILNOX®	72.0%	59.8%	18.9%	17.6%
1 086	1 051	969	PYOSTACINE®	72.0%	60.3%	15.2%	15.0%
1 098	1 091	1 013	ZOLTUM®	72.0%	59.9%	16.6%	16.0%
1 110	483	419	PRAXILENE®	71.8%	76.2%	55.0%	53.8%
1 119	1 131	1 027	OGAST®	71.7%	59.2%	17.3%	15.8%
1 133	1 130	996	LANZOR®	71.6%	59.3%	16.9%	15.9%
1 142	1 148	1 067	DOLIPRANE®	71.5%	58.9%	9.3%	8.8%
1 169	1 136	993	INIPOMP®	71.2%	59.1%	16.0%	15.9%
1 225	1 231	1 121	EFFERALGAN®	70.7%	57.7%	9.2%	8.5%
1 232	1 233	-	PARIET®	70.6%	57.7%	13.7%	12.0%
1 253	1 184	1 040	ZELITREX®	70.3%	58.3%	12.1%	12.0%
1 279	1 214	1 078	AUGMENTIN®	70.0%	58.0%	11.8%	11.6%
1 292	1 264	-	CELEBREX®	69.9%	57.1%	12.8%	11.4%
1 313	-	-	VIOXX®	69.5%	-	10.9%	-
1 427	1 443	1 303	ZYRTEC®	68.4%	55.0%	8.0%	7.4%
1 452	1 433	1 258	ZOVIRAX®	68.2%	55.0%	5.7%	5.6%
1 477	1 509	1 376	CLARITYNE®	68.1%	54.5%	6.6%	6.0%
1 500	1 463	1 296	ORELOX®	68.0%	54.8%	5.3%	5.6%
1 563	1 553	1 390	RULID®	67.7%	54.1%	6.2%	5.6%
1 608	1 519	1 302	XALATAN®	67.5%	54.4%	7.5%	7.5%
1 722	1 677	1 558	LAMISIL®	66.9%	53.5%	5.3%	5.0%
1 750	1 761	1 553	ART 50®	66.8%	52.9%	5.5%	4.9%
2 196	1 135	890	TANAKAN®	51.1%	59.1%	23.5%	22.8%
2 302	2 195	2 033	XATRAL®	44.9%	43.9%	14.6%	13.3%
2 333	2 199	2 027	DAFLON®	43.8%	43.8%	12.4%	12.1%

Col. 1 à 3 : position du produit dans le classement décroissant en taux moyen de remboursement - **Col. 4 :** nom du produit - **Col. 5 :** taux moyen effectif de remboursement de chaque produit en 2001 exprimé en pourcentage - **Col. 6 :** taux moyen effectif de remboursement de chaque produit en 2000 exprimé en pourcentage - **Col. 7 :** part des délivrances avec exonération du ticket modérateur en pourcentage du nombre total de délivrances en 2001 - **Col. 8 :** part des délivrances avec exonération du ticket modérateur en pourcentage du nombre total de délivrances en 2000.

Impact de l'exonération du ticket modérateur

La relation entre l'exonération du TM et le taux effectif de remboursement est linéaire, comme l'illustre le graphique ci-dessous.

Figure 3 : Impact de l'exonération du ticket modérateur sur le remboursement effectif



Seuls 5 produits se détachent du nuage de points, correspondant à des médicaments, dont le taux de remboursement de base est à 35%.

Rang 2001	Rang 2000	Rang 1999	Nom du produit	Taux moyen de remb. en 2001	Taux moyen de remb. en 2000	Part des délivrances à 100% en 2001	Part des délivrances à 100% en 2000
75	37	15	FONZYLANE®	84.2%	81.5%	68.5%	62.5%
72	42	23	PRAXILENE®	71.8%	76.2%	55.0%	53.8%
21	9	6	TANAKAN®	51.1%	59.1%	23.5%	22.8%
98	81	85	XATRAL®	44.9%	43.9%	14.6%	13.3%
59	48	42	DAFLON®	43.8%	43.8%	12.4%	12.1%

Si on exclut ces produits, on peut alors construire une droite de régression, dont le coefficient de détermination est très significatif ($R^2 = 0.9$) et l'équation serait :

$$\text{Taux effectif de remboursement} = 0.36 * \text{part des délivrances exonérées} + 65\%$$

Le modèle prédictif, ainsi constitué, semble assez cohérent dans l'ensemble, à l'exception de 4 produits :

Nom du produit	Part des délivrances à 100%	Taux moyen de remb. observé	Taux moyen de remb. calculé
DI ANTALVIC®	17.5%	73.7%	71.3%
DAFALGAN®	15.5%	73.2%	70.6%
DOLIPRANE®	9.3%	71.5%	68.4%
EFFERALGAN®	9.2%	70.7%	68.3%

Ces produits sont très largement utilisés, comme en témoigne leur position dans le classement en nombre de délivrances. L'écart entre observation et prédiction du taux effectif de remboursement s'expliquerait alors par le fait que la prise en charge de ces médicaments est plus sensible à la complémentaire CMU (non prise en compte ici, car ne représentant pas un motif d'exonération) que les autres produits.

4. LES ACTEURS DE LA DEPENSE

4.1. La répartition des remboursements par classe d'âge des patients

La répartition par âge des dépenses remboursées des produits du top 100 est différente de celle de l'ensemble des dépenses, accentuant encore le rôle des personnes de 60 ans et plus, qui représentent **67.6%** des dépenses des 100 premiers produits contre **63.4%** du total.

Figure 4 : Répartition des remboursements par classe d'âge des patients

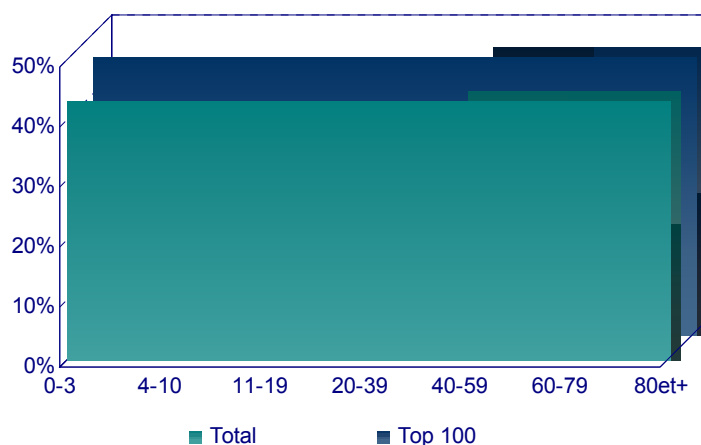


Tableau 6 : Répartition en montant par classe d'âge des 100 premiers produits en 2001

Rang	Nom du produit	0-3 ans	4-10 ans	11-19 ans	20-39 ans	40-59 ans	60-79 ans	80 ans et +
1	MOPRAL®	-	0.1%	0.3%	4.1%	27.8%	42.9%	24.8%
2	TAHOR®	-	-	-	2.1%	41.1%	51.2%	5.6%
3	PLAVIX®	-	-	-	0.3%	16.7%	53.3%	29.7%
4	ZOCOR®	-	-	-	1.0%	29.3%	58.8%	10.8%
5	ELISOR®	-	-	-	1.3%	31.2%	57.1%	10.4%
6	CELEBREX®	-	-	0.2%	3.3%	29.1%	47.3%	20.0%
7	AMLOR®	-	-	-	0.5%	17.6%	54.9%	27.0%
8	VASTEN®	-	-	-	1.3%	29.8%	57.6%	11.2%
9	VASTAREL®	-	-	-	0.4%	8.8%	48.0%	42.7%
10	PROZAC®	-	-	0.5%	8.9%	43.4%	31.1%	16.1%
11	DEROXAT®	-	-	0.6%	8.7%	36.4%	33.2%	21.0%
12	TRIA TEC®	-	-	0.1%	0.8%	21.8%	49.9%	27.6%
13	SERETIDE®	-	1.4%	4.3%	8.0%	29.2%	42.9%	14.0%
14	LOVENOX®	-	-	1.8%	8.0%	26.9%	38.2%	25.1%
15	ARICEPT®	-	-	-	-	0.8%	42.2%	57.0%
16	LIPANTHYL®	-	-	-	1.3%	27.2%	56.5%	14.9%
17	COZAAR®	-	-	-	0.8%	22.3%	52.8%	24.0%

Rang	Nom du produit	0-3 ans	4-10 ans	11-19 ans	20-39 ans	40-59 ans	60-79 ans	80 ans et +
18	DIAMICRON®	-	-	-	0.5%	21.9%	59.8%	17.7%
19	COVERSYL®	-	-	0.1%	0.7%	21.4%	52.6%	25.2%
20	OGAST®	-	-	0.2%	5.3%	31.0%	43.0%	20.6%
21	TANAKAN®	-	-	-	0.4%	7.5%	47.4%	44.7%
22	DOLIPRANE®	3.1%	3.7%	3.9%	6.9%	21.7%	35.7%	25.0%
23	PYOSTACINE®	-	0.5%	3.7%	15.9%	39.1%	29.5%	11.4%
24	ENANTONE®	-	0.1%	0.3%	2.2%	6.8%	46.2%	44.4%
25	PULMICORT®	1.3%	3.2%	4.5%	6.3%	24.4%	43.2%	17.0%
26	AUGMENTIN®	4.8%	9.2%	6.5%	15.6%	33.1%	21.2%	9.5%
27	APROVEL®	-	-	-	1.0%	28.4%	52.3%	18.2%
28	DI ANTALVIC®	-	-	0.5%	3.9%	21.9%	43.0%	30.7%
29	FLIXOTIDE®	0.1%	0.6%	2.1%	5.5%	26.4%	49.1%	16.2%
30	LANZOR®	-	-	0.2%	4.9%	31.0%	43.9%	20.0%
31	SEREVENT®	0.1%	2.1%	3.2%	5.5%	23.8%	46.3%	18.9%
32	EFFERALGAN®	1.3%	1.7%	2.8%	7.6%	23.3%	39.3%	24.1%
33	FORADIL®	-	0.7%	2.6%	6.5%	27.6%	47.6%	15.0%
34	DECAPEPTYL®	-	1.9%	1.3%	6.7%	8.6%	45.1%	36.3%
35	HYZAAR®	-	-	-	0.5%	24.1%	56.5%	18.9%
36	HYPERIUM®	-	-	-	0.5%	17.0%	55.0%	27.5%
37	ZOLTUM®	-	-	0.2%	4.9%	31.1%	44.2%	19.5%
38	MONO TILDIEM®	-	-	-	0.5%	19.8%	54.7%	24.9%
39	RENITEC®	-	-	0.2%	0.8%	18.7%	52.7%	27.6%
40	ROCEPHINE®	0.5%	0.4%	0.7%	4.2%	18.0%	35.6%	40.7%
41	REBETOL®	-	-	0.2%	20.0%	63.6%	16.3%	-
42	SEROPRAM®	-	-	0.7%	9.8%	39.4%	30.0%	20.1%
43	CORDARONE®	-	-	-	0.2%	7.2%	46.4%	46.3%
44	CELECTOL®	-	-	-	1.1%	27.3%	54.0%	17.7%
45	NEORAL®	-	1.0%	3.9%	8.4%	51.6%	34.5%	0.6%
46	FLECAINE®	-	-	-	0.8%	17.0%	60.1%	22.1%
47	ZYRTEC®	0.4%	3.5%	7.5%	14.0%	37.6%	27.1%	9.8%
48	LODALES®	-	-	-	1.0%	27.6%	60.2%	11.1%
49	ORELOX®	8.9%	14.5%	7.3%	16.6%	29.9%	16.6%	6.0%
50	CORVASAL®	-	-	-	0.1%	9.8%	49.2%	40.9%
51	TOPALGIC®	-	-	0.2%	4.1%	29.6%	43.3%	22.8%
52	KARDEGIC®	-	-	-	0.4%	16.0%	51.9%	31.7%
53	TAREG®	-	-	-	1.1%	27.4%	52.2%	19.2%
54	GLUCOPHAGE®	-	-	-	0.9%	36.5%	55.6%	6.9%
55	LOXEN®	-	-	-	0.6%	14.7%	52.1%	32.6%
56	PARIET®	-	-	0.3%	7.0%	35.6%	39.0%	18.1%
57	CO APROVEL®	-	-	-	0.7%	29.5%	54.0%	15.8%
58	STILNOX®	-	-	0.2%	3.8%	29.4%	42.1%	24.4%
59	DAFLON®	-	-	0.2%	5.8%	27.8%	44.3%	21.8%

Rang	Nom du produit	0-3 ans	4-10 ans	11-19 ans	20-39 ans	40-59 ans	60-79 ans	80 ans et +
60	ART 50®	-	-	-	1.1%	29.6%	56.0%	13.2%
61	LASILIX®	0.1%	-	-	0.6%	10.5%	44.3%	44.4%
62	XALATAN®	-	-	0.1%	0.8%	16.6%	53.2%	29.4%
63	AMAREL®	-	-	-	0.9%	35.9%	53.7%	9.5%
64	ZESTRIL®	-	-	-	0.8%	23.1%	51.8%	24.2%
65	SECTRAL®	-	-	-	0.9%	23.1%	55.9%	20.1%
66	CETORNAN®	-	-	0.2%	0.9%	7.3%	28.3%	63.3%
67	NITRIDERM®	-	-	-	-	3.1%	32.7%	64.2%
68	STALTOR®	-	-	-	1.9%	37.5%	52.8%	7.7%
69	ZELITREX®	-	0.1%	2.3%	15.3%	47.9%	25.8%	8.5%
70	CASODEX®	-	-	-	-	4.9%	57.8%	37.3%
71	CHOLSTAT®	-	-	-	2.1%	37.3%	53.5%	7.0%
72	PRAXILENE®	-	-	-	0.3%	9.0%	48.9%	41.8%
73	DUROGESIC®	-	-	0.1%	1.5%	26.2%	44.2%	27.9%
74	VIOXX®	-	-	0.2%	3.2%	29.6%	48.4%	18.6%
75	FONZYLANE®	-	-	-	0.4%	13.0%	53.4%	33.2%
76	GLUCOR®	-	-	-	0.7%	28.5%	56.1%	14.7%
77	CLARITYNE®	0.7%	5.5%	10.4%	13.3%	34.0%	25.9%	10.2%
78	INIPOMP®	-	-	0.3%	6.0%	33.2%	40.9%	19.5%
79	ZOLOFT®	-	-	0.9%	9.6%	40.5%	30.5%	18.4%
80	CIFLOX®	-	0.1%	1.6%	10.9%	34.5%	35.2%	17.6%
81	DAFALGAN®	-	0.1%	1.9%	5.6%	20.2%	38.2%	34.0%
82	RULID®	0.3%	3.8%	11.7%	17.6%	34.1%	22.9%	9.6%
83	LAMISIL®	-	0.1%	1.9%	12.7%	49.2%	29.7%	6.5%
84	TENORMINE®	-	-	-	1.5%	32.1%	53.6%	12.8%
85	LOPRIL®	-	-	0.1%	0.4%	12.6%	51.4%	35.5%
86	UMULINE®	0.1%	0.8%	3.0%	5.6%	29.9%	45.1%	15.5%
87	ZESTORETIC®	-	-	-	0.5%	24.0%	55.9%	19.6%
88	ISOPTINE®	-	-	-	0.9%	24.4%	56.3%	18.4%
89	COTAREG®	-	-	-	0.7%	29.1%	54.0%	16.2%
90	BECOTIDE®	4.5%	7.9%	3.9%	6.1%	21.6%	37.1%	18.8%
91	STABLON®	-	-	0.2%	5.0%	27.3%	33.2%	34.2%
92	AVONEX®	-	-	0.3%	36.4%	61.6%	1.7%	-
93	ZOVIRAX®	1.2%	3.2%	5.3%	17.5%	44.9%	21.8%	6.1%
94	DEPAKINE®	0.3%	2.2%	6.7%	13.0%	34.9%	32.2%	10.7%
95	ZOLADEX®	-	-	-	1.6%	8.0%	57.6%	32.8%
96	EFFEXOR®	-	-	0.4%	10.4%	46.5%	30.9%	11.8%
97	INNOHEP®	-	-	0.7%	5.1%	28.0%	42.8%	23.4%
98	XATRAL®	-	-	-	0.5%	14.1%	59.4%	26.0%
99	CO RENITEC®	-	-	-	0.4%	20.7%	58.2%	20.7%
100	SINGULAIR®	-	4.3%	8.3%	7.8%	27.8%	36.2%	15.5%

Col. 1 : position du produit dans le classement décroissant en montant remboursé en 2001 - Col. 2 : nom du produit - Col. 3 à 9 : part des montants remboursés de la classe d'âge en pourcentage du montant total tout âge confondu pour chaque produit en 2001

Le tableau ci-dessus permet d'appréhender la part respective de chaque classe d'âge dans les remboursements des 100 premiers produits.

Ainsi, on peut faire ressortir pour chaque classe d'âge les produits qui ont proportionnellement la part la plus importante :

- 0-3 ans : Orelox® (8.9%), Augmentin® (4.8%), Becotide® (4.5%), Doliprane® (3.1%), Efferalgan® (1.3%) ;
- 4-10 ans : Orelox® (14.5%), Augmentin® (9.2%), Becotide® (7.9%), Clarityne® (5.5%), Singulair® (8.3%) ;
- 11-19 ans : Rulid® (11.7%), Clarityne® (10.4%), Singulair® (7.8%), Zyrtec® (7.5%), Orelox® (7.3%) ;
- 20-39 ans : Avonex® (36.4%), Rebetol® (20.0%), Rulid® (17.6%), Zovirax® (17.5%), Orelox® (16.6%) ;
- 40-59 ans : Rebetol® (63.6%), Avonex® (61.6%), Neoral® (51.6%), Lamisil® (49.2%), Zelitrex® (47.9%) ;
- 60-79 ans : Lodales® (60.2%), Flecaine® (60.1%), Diamicon® (59.8%), Xatral® (59.4%), Zocor® (58.8%) ;
- 80 ans et plus : Nitriderm® (64.2%), Cetorman® (63.3%), Aricept® (57.0%), Cordarone® (46.3%), Tanakan® (44.7%).

Par exemple, 8.9% des remboursements de l'Orelox® sont affectés à des patients de 3 ans et moins. Il représente, parmi les 100 produits étudiés, celui qui a la plus grande part des remboursements attribuables à cette classe d'âge. Ensuite, on trouve l'Augmentin® avec 4.8%.

4.2. La répartition des remboursements selon le sexe des patients

La part de la population masculine est plus élevée dans les remboursements 100 premiers produits (57.7%) que dans ceux de l'ensemble des dépenses (53.5%).

Tableau 7 : Répartition en montant par sexe des 100 premiers produits en 2001

Rang	Nom du produit	Homme	Femme	Rang en population masculine	Rang en population féminine
1	MOPRAL®	54.6%	45.4%	1	1
2	TAHOR®	69.9%	30.1%	2	3
3	PLAVIX®	70.7%	29.3%	3	5
4	ZOCOR®	65.5%	34.5%	4	7
5	ELISOR®	66.9%	33.1%	5	9
6	CELEBREX®	41.3%	58.7%	9	2
7	AMLOR®	65.9%	34.1%	7	12
8	VASTEN®	66.7%	33.3%	6	13
9	VASTAREL®	42.4%	57.6%	12	4
10	PROZAC®	33.6%	66.4%	34	6
11	DEROXAT®	37.4%	62.6%	30	8
12	TRIA TEC®	66.8%	33.2%	10	22
13	SERETIDE®	62.5%	37.5%	11	16
14	LOVENOX®	53.5%	46.5%	16	14
15	ARICEPT®	35.2%	64.8%	46	10
16	LIPANTHYL®	54.4%	45.6%	24	19

Rang	Nom du produit	Homme	Femme	Rang en population masculine	Rang en population féminine
17	COZAAR®	53.7%	46.3%	23	17
18	DIAMICRON®	68.0%	32.0%	14	41
19	COVERSYL®	61.7%	38.3%	15	27
20	OGAST®	54.9%	45.1%	22	21
21	TANAKAN®	34.1%	65.9%	61	11
22	DOLIPRANE®	41.5%	58.5%	53	15
23	PYOSTACINE®	59.6%	40.4%	18	26
24	ENANTONE®	92.8%	7.2%	8	279
25	PULMICORT®	61.4%	38.6%	17	32
26	AUGMENTIN®	58.8%	41.2%	26	30
27	APROVEL®	55.1%	44.9%	29	24
28	DI ANTALVIC®	41.8%	58.2%	58	18
29	FLIXOTIDE®	63.7%	36.3%	19	42
30	LANZOR®	55.8%	44.2%	31	28
31	SEREVENT®	62.4%	37.6%	28	46
32	EFFERALGAN®	44.3%	55.7%	63	25
33	FORADIL®	64.8%	35.2%	27	55
34	DECAPEPTYL®	84.6%	15.4%	13	171
35	HYZAAR®	51.4%	48.6%	42	29
36	HYPERIUM®	47.6%	52.4%	48	23
37	ZOLTUM®	54.4%	45.6%	40	35
38	MONO TILDIEM®	63.7%	36.3%	32	62
39	RENITEC®	61.9%	38.1%	33	58
40	ROCEPHINE®	50.3%	49.7%	47	31
41	REBETOL®	74.8%	25.2%	20	113
42	SEROPRAM®	36.9%	63.1%	89	20
43	CORDARONE®	63.1%	36.9%	35	68
44	CELECTOL®	53.5%	46.5%	51	47
45	NEORAL®	78.6%	21.4%	21	146
46	FLECAINE®	58.1%	41.9%	43	57
47	ZYRTEC®	49.0%	50.9%	66	43
48	LODALES®	61.4%	38.6%	41	71
49	ORELOX®	54.1%	45.9%	54	52
50	CORVASAL®	64.9%	35.1%	39	86
51	TOPALGIC®	47.1%	52.9%	71	39
52	KARDEGIC®	63.9%	36.1%	83	141
53	TAREG®	54.6%	45.4%	55	54
54	GLUCOPHAGE®	70.8%	29.2%	38	121
55	LOXEN®	58.0%	42.0%	52	72
56	PARIET®	53.8%	46.2%	59	56
57	CO APROVEL®	54.0%	46.0%	65	66
58	STILNOX®	42.1%	57.9%	103	44
59	DAFLON®	29.1%	70.9%	157	33

Rang	Nom du produit	Population masculine	Population féminine	Rang en population masculine	Rang en population féminine
60	ART 50®	37.8%	62.2%	111	34
61	LASILIX®	59.7%	40.3%	75	101
62	XALATAN®	51.7%	48.3%	81	69
63	AMAREL®	70.4%	29.6%	44	133
64	ZESTRIL®	66.0%	34.0%	49	109
65	SECTRAL®	57.7%	42.3%	62	81
66	CETORNAN®	44.4%	55.6%	97	48
67	NITRIDERM®	51.5%	48.5%	80	67
68	STALTOR®	62.8%	37.2%	56	94
69	ZELITREX®	49.0%	51.0%	85	59
70	CASODEX®	99.9%	0.1%	25	1 758
71	CHOLSTAT®	61.9%	38.1%	60	92
72	PRAXILENE®	61.1%	38.9%	64	96
73	DUROGESIC®	55.3%	44.7%	74	79
74	VIOXX®	41.4%	58.6%	109	50
75	FONZYLANE®	69.4%	30.6%	50	135
76	GLUCOR®	67.0%	33.0%	57	131
77	CLARITYNE®	48.7%	51.3%	101	77
78	INIPOMP®	54.9%	45.1%	79	83
79	ZOLOFT®	38.8%	61.2%	115	45
80	CIFLOX®	60.0%	40.0%	68	93
81	DAFALGAN®	39.3%	60.7%	132	61
82	RULID®	51.0%	49.0%	92	78
83	LAMISIL®	53.6%	46.4%	88	84
84	TENORMINE®	60.5%	39.5%	77	115
85	LOPRIL®	60.8%	39.2%	72	106
86	UMULINE®	63.1%	36.9%	67	119
87	ZESTORETIC®	57.7%	42.3%	84	100
88	ISOPTINE®	60.1%	39.9%	82	112
89	COTAREG®	52.6%	47.4%	96	90
90	BECOTIDE®	60.6%	39.4%	78	117
91	STABLON®	37.1%	62.9%	138	53
92	AVONEX®	41.1%	58.9%	124	60
93	ZOVIRAX®	44.4%	55.6%	113	74
94	DEPAKINE®	65.5%	34.5%	70	136
95	ZOLADEX®	94.3%	5.7%	36	521
96	EFFEXOR®	39.7%	60.3%	133	63
97	INNOHEP®	55.3%	44.7%	95	95
98	XATRAL®	97.6%	2.4%	37	800
99	CO RENITEC®	57.6%	42.4%	94	111
100	SINGULAIR®	57.5%	42.5%	93	110

Col. 1 : position du produit dans le classement décroissant en montant remboursé en 2001 - **Col. 2** : nom du produit - **Col. 3 et 4** : part des remboursements de chaque population en pourcentage du total des montants remboursés pour chaque produit en 2001 - **Col. 4 et 5** : position du produit dans le classement décroissant en montant remboursé en 2001 pour chaque population

Si on fait ressortir pour chaque population, les produits qui ont proportionnellement la part la plus importante, on constate pour les :

- Hommes : Casodex® (99.9%), Xatral® (97.6%), Zodalex® (94.3%), Enantone® (92.8%), Decapeptyl® (84.6%) ;
- Femmes : Daflon® (70.9%), Prozac® (66.4%), Tanakan® (65.9%), Aricept® (64.8%), Seropram® (63.1%).

4.3. La répartition des remboursements par spécialité des prescripteurs

La part des médecins généralistes est plus importante pour les 100 premiers produits (81.1%) que pour l'ensemble des produits (77.1%).

Toutes les autres spécialités sont proportionnellement moins représentées, à l'exception des cardiologues (respectivement 2.7% contre 2.0%) et des Pneumologues (respectivement 0.9% contre 0.7%)

Figure 5 : Répartition des remboursements par spécialité (sauf celle des généralistes)

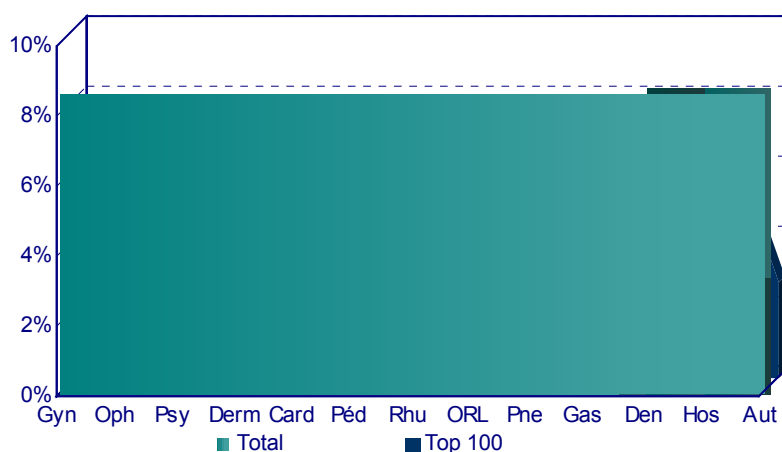


Tableau 8 : Répartition en montant par spécialité du prescripteur des 100 premiers produits en 2001

Rang	Nom du produit	Gén	Gyn	Oph	Psy	Derm	Card	Péd	Rhu	ORL	Pne	Gas	Den	Hos	Aut
1	MOPRAL®	78.8%	0.2%	0.1%	0.4%	0.1%	2.0%	0.1%	3.5%	0.4%	0.4%	1.3%	0.1%	10.3%	2.2%
2	TAHOR®	87.6%	0.2%	0.1%	0.2%	0.1%	5.3%	-	0.1%	0.1%	-	0.1%	0.1%	4.1%	2.1%
3	PLAVIX®	85.6%	0.1%	0.1%	0.3%	-	6.4%	-	0.1%	-	-	-	-	5.9%	1.3%
4	ZOCOR®	88.6%	0.3%	0.1%	0.1%	0.1%	5.3%	-	0.1%	0.1%	0.1%	0.1%	0.1%	3.7%	1.3%
5	ELISOR®	89.0%	0.2%	0.1%	0.1%	0.1%	5.4%	-	-	0.1%	-	0.1%	0.1%	4.0%	0.9%
6	CELEBREX®	83.6%	0.2%	0.1%	0.2%	0.1%	0.3%	-	8.3%	0.1%	-	0.1%	0.1%	3.8%	3.0%
7	AMLOR®	87.8%	0.1%	0.1%	0.1%	0.1%	5.6%	-	0.1%	-	-	0.1%	0.1%	5.0%	0.9%
8	VASTEN®	89.3%	0.1%	0.1%	0.1%	0.1%	5.7%	-	0.1%	-	-	0.1%	0.1%	3.3%	0.9%
9	VASTAREL®	86.7%	0.1%	4.0%	0.2%	0.1%	3.4%	-	0.1%	2.1%	-	-	-	2.6%	0.6%
10	PROZAC®	80.8%	0.4%	0.1%	10.7%	0.1%	0.6%	0.1%	0.3%	0.1%	0.1%	0.2%	0.1%	5.3%	1.2%
11	DEROXAT®	80.8%	0.2%	0.1%	9.9%	0.1%	0.5%	-	0.3%	0.1%	0.1%	0.1%	0.1%	6.8%	0.9%
12	TRIA TEC®	83.9%	0.1%	0.1%	0.1%	0.1%	7.3%	-	-	-	-	-	-	6.4%	1.7%
13	SERETIDE®	79.1%	0.1%	0.1%	-	0.1%	0.2%	0.4%	-	0.2%	13.8%	-	0.1%	5.6%	0.3%
14	LOVENOX®	43.2%	0.7%	0.1%	0.1%	0.1%	2.2%	-	0.1%	0.1%	0.1%	0.3%	0.1%	31.0%	21.9%
15	ARICEPT®	75.2%	0.1%	0.1%	12.3%	0.1%	0.2%	-	0.1%	-	-	-	-	11.5%	0.4%
16	LIPANTHYL®	91.6%	0.3%	0.1%	0.2%	0.1%	3.0%	-	0.1%	-	-	0.1%	-	2.5%	1.8%

Rang	Nom du produit	Gén	Gyn	Oph	Psy	Derm	Card	Péd	Rhu	ORL	Pne	Gas	Den	Hos	Aut
17	COZAAR®	89.0%	0.1%	0.1%	0.1%	0.1%	4.7%	-	0.1%	0.1%	0.1%	0.1%	-	4.1%	1.4%
18	DIAMICRON®	93.6%	0.1%	0.1%	0.1%	-	1.5%	-	0.1%	-	-	0.1%	-	2.6%	1.8%
19	COVERSYL®	90.0%	0.1%	0.1%	0.1%	-	4.4%	-	0.1%	0.1%	-	-	-	4.0%	1.1%
20	OGAST®	86.8%	0.2%	0.1%	0.2%	0.1%	0.9%	0.1%	1.2%	1.5%	0.5%	3.9%	0.1%	3.5%	1.2%
21	TANAKAN®	89.3%	0.5%	3.6%	1.2%	0.1%	1.6%	-	0.2%	0.8%	0.1%	0.1%	-	1.9%	0.7%
22	DOLIPRANE®	88.2%	0.3%	0.2%	0.3%	0.1%	0.5%	1.2%	2.2%	0.2%	0.1%	0.2%	1.0%	4.5%	1.0%
23	PYOSTACINE®	72.1%	1.0%	0.2%	0.1%	3.0%	0.3%	0.1%	0.4%	4.1%	1.6%	0.1%	1.3%	12.4%	3.3%
24	ENANTONE®	54.5%	2.8%	-	-	-	0.2%	0.1%	-	-	0.1%	-	0.1%	14.7%	27.4%
25	PULMICORT®	78.5%	0.1%	0.1%	0.1%	0.1%	0.4%	1.2%	0.1%	0.8%	11.8%	-	-	6.6%	0.3%
26	AUGMENTIN®	71.8%	1.0%	0.2%	0.1%	0.3%	0.3%	1.9%	0.1%	2.8%	1.0%	0.4%	5.6%	11.9%	2.5%
27	APROVEL®	91.3%	0.1%	0.1%	0.1%	0.1%	4.2%	-	0.1%	-	-	-	-	3.0%	0.9%
28	DI ANTALVIC®	81.0%	0.2%	0.2%	0.3%	0.1%	0.9%	-	3.9%	0.1%	0.2%	0.3%	1.0%	8.5%	3.1%
29	FLIXOTIDE®	80.8%	0.1%	0.1%	0.1%	-	0.2%	0.2%	0.2%	0.3%	11.5%	-	0.1%	6.0%	0.4%
30	LANZOR®	84.6%	0.1%	0.1%	0.2%	0.1%	0.8%	0.1%	1.7%	2.0%	0.6%	4.5%	0.1%	3.9%	1.2%
31	SEREVENT®	84.2%	0.1%	0.1%	0.1%	0.1%	0.5%	0.5%	0.1%	0.3%	8.4%	-	-	5.2%	0.4%
32	EFFERALGAN®	92.3%	0.1%	0.1%	0.2%	0.1%	0.3%	0.4%	2.0%	0.2%	0.1%	0.1%	0.4%	2.6%	0.8%
33	FORADIL®	82.2%	0.1%	0.1%	0.1%	-	0.4%	0.1%	0.1%	0.1%	11.2%	-	0.1%	5.1%	0.3%
34	DECAPEPTYL®	49.5%	6.2%	0.3%	0.1%	0.1%	0.2%	0.5%	0.1%	-	-	0.1%	0.1%	16.5%	26.3%
35	HYZAAR®	92.4%	0.1%	0.1%	0.1%	-	3.7%	0.1%	0.1%	0.1%	-	-	0.1%	2.2%	1.0%
36	HYPERIUM®	92.1%	0.1%	0.1%	0.1%	-	2.6%	-	0.1%	-	-	-	-	3.7%	1.1%
37	ZOLTUM®	89.2%	0.1%	0.1%	0.1%	0.1%	0.6%	-	4.3%	0.4%	0.2%	1.8%	0.1%	1.9%	1.2%
38	MONO TILDIEM®	87.9%	0.1%	0.1%	0.1%	0.1%	7.1%	-	0.1%	-	0.1%	0.1%	0.1%	3.4%	0.9%
39	RENITEC®	88.1%	0.1%	0.1%	0.1%	0.1%	4.4%	-	0.1%	-	-	-	0.1%	5.3%	1.4%
40	ROCEPHINE®	93.5%	0.1%	0.1%	0.1%	0.1%	0.1%	0.2%	0.1%	0.6%	1.3%	-	0.1%	3.2%	0.6%
41	REBETOL®	5.6%	0.2%	-	0.2%	0.2%	-	0.1%	-	0.1%	-	27.1%	0.1%	64.1%	2.4%
42	SEROPRAM®	76.7%	0.3%	0.1%	14.5%	0.1%	0.2%	-	0.1%	0.1%	0.1%	0.1%	0.1%	6.9%	0.7%
43	CORDARONE®	81.2%	0.1%	0.1%	0.1%	-	10.4%	-	-	-	0.1%	0.1%	-	7.0%	0.8%
44	CELECTOL®	90.8%	0.1%	0.1%	0.1%	-	5.6%	0.1%	0.1%	0.1%	-	0.1%	-	2.2%	0.7%
45	NEORAL®	10.3%	0.2%	0.1%	0.2%	0.6%	1.0%	-	0.4%	-	-	-	-	80.3%	6.8%
46	FLECAINE®	85.5%	0.1%	0.2%	0.1%	-	10.2%	-	0.1%	0.1%	0.1%	-	-	2.9%	0.6%
47	ZYRTEC®	81.4%	0.5%	1.3%	0.2%	3.1%	0.4%	1.0%	0.2%	3.6%	2.6%	0.1%	0.1%	4.2%	1.1%
48	LODALES®	93.4%	0.2%	0.1%	0.2%	-	3.1%	-	0.1%	0.1%	-	0.1%	-	1.7%	1.0%
49	ORELOX®	89.9%	0.1%	0.1%	0.1%	0.1%	0.1%	3.6%	-	3.1%	0.6%	-	0.1%	2.0%	0.3%
50	CORVASAL®	86.3%	-	0.1%	0.1%	-	8.5%	-	0.1%	-	-	-	-	4.2%	0.6%
51	TOPALGIC®	82.6%	0.1%	0.2%	0.5%	0.1%	0.3%	-	4.9%	0.2%	0.1%	0.3%	0.3%	8.2%	2.2%
52	KARDEGIC®	88.6%	0.1%	0.2%	0.2%	-	6.5%	-	0.1%	-	-	-	-	3.4%	0.8%
53	TAREG®	92.5%	0.1%	0.1%	0.1%	-	4.1%	-	0.1%	-	-	-	0.1%	2.0%	0.7%
54	GLUCOPHAGE®	87.3%	0.1%	0.1%	0.1%	0.1%	1.3%	-	0.1%	-	-	0.1%	-	4.9%	5.8%
55	LOXEN®	89.9%	0.1%	0.2%	0.1%	-	3.0%	-	0.1%	0.1%	0.1%	0.1%	-	5.1%	1.2%
56	PARIET®	88.6%	0.1%	0.1%	0.1%	0.1%	0.3%	-	0.6%	0.2%	0.1%	6.0%	0.1%	2.9%	0.7%
57	CO APROVEL®	91.7%	0.1%	0.1%	0.1%	0.1%	4.9%	-	-	-	0.1%	-	-	2.1%	0.7%
58	STILNOX®	88.3%	0.3%	0.2%	3.7%	0.1%	0.7%	-	0.3%	0.1%	0.1%	0.2%	0.1%	4.8%	0.9%
59	DAFLON®	86.6%	3.4%	0.4%	0.3%	0.5%	1.8%	-	0.3%	0.1%	0.1%	0.6%	0.1%	4.3%	1.6%

Rang	Nom du produit	Gén	Gyn	Oph	Psy	Derm	Card	Péd	Rhu	ORL	Pne	Gas	Den	Hos	Aut
60	ART 50®	85.1%	0.3%	0.2%	0.2%	0.1%	0.2%	-	10.3%	-	-	-	0.1%	1.9%	1.6%
61	LASILIX®	78.9%	0.1%	0.1%	0.1%	-	5.3%	-	0.1%	-	0.2%	0.1%	-	12.4%	2.7%
62	XALATAN®	11.6%	0.1%	80.6%	0.1%	0.1%	0.1%	-	0.1%	-	-	-	0.1%	6.9%	0.3%
63	AMAREL®	89.1%	0.1%	0.1%	0.1%	0.1%	1.2%	-	-	-	-	0.1%	-	3.8%	5.2%
64	ZESTRIL®	87.8%	0.1%	0.1%	0.1%	-	5.7%	-	0.1%	-	0.1%	0.1%	0.1%	5.0%	0.8%
65	SECTRAL®	85.6%	0.2%	0.1%	0.2%	0.1%	7.6%	-	0.1%	0.1%	-	0.1%	-	5.0%	1.0%
66	CETORNAN®	92.9%	0.1%	-	0.5%	0.1%	0.2%	-	0.2%	0.2%	0.6%	0.4%	-	3.7%	1.1%
67	NITRIDERM®	91.0%	-	0.1%	0.1%	-	3.0%	-	0.1%	-	0.1%	-	-	5.0%	0.5%
68	STALTOR®	91.5%	0.1%	0.1%	0.1%	-	4.0%	-	0.1%	-	-	0.1%	-	2.2%	1.6%
69	ZELITREX®	61.4%	6.7%	3.8%	0.3%	10.2%	0.1%	0.1%	0.2%	0.3%	-	0.2%	0.2%	15.3%	1.2%
70	CASODEX®	46.4%	0.1%	0.2%	0.1%	0.1%	0.4%	-	-	-	0.2%	-	0.1%	16.3%	36.1%
71	CHOLSTAT®	91.5%	0.2%	0.1%	0.1%	0.1%	4.2%	-	0.1%	0.1%	-	0.1%	-	2.0%	1.4%
72	PRAXILENE®	92.1%	0.1%	0.6%	0.3%	0.1%	2.7%	-	0.1%	0.5%	-	-	-	2.5%	0.9%
73	DUROGESIC®	79.2%	-	-	0.1%	0.1%	0.1%	0.1%	0.5%	0.2%	0.4%	0.3%	0.1%	14.0%	4.9%
74	VIOXX®	83.2%	0.1%	0.1%	0.1%	0.1%	0.2%	-	11.8%	-	-	0.1%	0.1%	2.4%	1.7%
75	FONZYLANE®	91.4%	0.1%	0.1%	0.1%	0.2%	2.7%	-	0.1%	0.1%	0.1%	-	-	3.7%	1.4%
76	GLUCOR®	90.6%	0.1%	0.1%	-	-	1.0%	-	0.1%	-	-	0.1%	-	4.2%	3.8%
77	CLARITYNE®	77.0%	0.3%	1.1%	0.2%	4.5%	0.2%	1.2%	0.2%	5.7%	3.6%	0.1%	0.1%	4.2%	1.7%
78	INIPOMP®	86.7%	0.1%	0.1%	0.3%	0.1%	0.4%	0.1%	0.5%	1.4%	0.8%	5.8%	0.1%	2.8%	0.9%
79	ZOLOFT®	79.0%	0.2%	0.1%	12.8%	0.1%	0.3%	-	0.2%	-	-	0.1%	0.1%	6.1%	0.9%
80	CIFLOX®	74.8%	0.5%	0.4%	0.1%	0.3%	0.4%	0.1%	0.1%	2.9%	1.7%	0.9%	0.2%	11.9%	5.6%
81	DAFALGAN®	85.4%	0.2%	0.1%	0.3%	0.1%	0.6%	-	2.4%	0.1%	0.1%	0.3%	0.8%	7.6%	1.9%
82	RULID®	92.5%	0.8%	0.1%	0.1%	0.7%	0.2%	0.3%	0.1%	0.6%	1.0%	-	0.5%	2.6%	0.5%
83	LAMISIL®	62.9%	0.4%	0.1%	0.2%	31.4%	0.1%	0.1%	0.1%	0.2%	0.1%	-	0.2%	3.4%	0.7%
84	TENORMINE®	85.5%	0.2%	0.1%	0.2%	0.1%	7.2%	-	0.1%	-	-	0.1%	-	5.5%	0.9%
85	LOPRIL®	90.2%	0.2%	0.1%	0.1%	-	4.5%	-	0.1%	-	0.1%	0.1%	-	3.7%	0.9%
86	UMULINE®	73.1%	0.1%	0.1%	0.1%	0.1%	0.4%	0.3%	-	-	-	0.1%	-	14.8%	11.0%
87	ZESTORETIC®	92.2%	0.1%	0.1%	0.1%	-	4.0%	-	0.1%	-	-	-	0.1%	2.4%	0.7%
88	ISOPTINE®	88.1%	0.1%	0.1%	0.3%	0.1%	6.3%	-	0.1%	-	0.2%	-	0.1%	3.6%	0.9%
89	COTAREG®	93.5%	0.1%	0.1%	0.1%	-	3.9%	-	0.1%	-	-	-	0.1%	1.4%	0.6%
90	BECOTIDE®	84.0%	0.1%	0.1%	0.1%	0.1%	0.7%	3.1%	0.1%	2.1%	4.0%	-	0.1%	5.0%	0.6%
91	STABLON®	87.2%	0.2%	0.1%	5.5%	0.1%	0.4%	-	0.5%	-	0.1%	0.1%	-	4.9%	0.8%
92	AVONEX®	4.1%	0.1%	-	53.1%	-	-	-	-	-	0.1%	-	-	42.4%	0.2%
93	ZOVIRAX®	73.0%	3.7%	4.7%	0.5%	5.0%	0.3%	1.1%	0.4%	0.6%	0.1%	0.2%	0.8%	7.7%	1.9%
94	DEPAKINE®	77.2%	0.1%	0.1%	7.6%	0.1%	0.5%	1.0%	0.1%	0.1%	0.1%	-	-	12.2%	1.0%
95	ZOLADEX®	45.3%	0.7%	-	0.1%	-	-	-	-	0.4%	-	-	0.1%	19.4%	34.0%
96	EFFEXOR®	64.1%	0.2%	0.1%	23.4%	0.1%	0.2%	-	0.1%	0.1%	-	0.1%	0.1%	10.9%	0.6%
97	INNOHEP®	60.5%	0.1%	-	-	0.1%	7.5%	0.1%	0.1%	0.1%	0.3%	0.2%	0.1%	21.8%	9.2%
98	XATRAL®	84.1%	0.1%	0.1%	0.4%	0.1%	1.1%	0.1%	0.1%	0.1%	0.1%	0.1%	-	8.0%	5.6%
99	CO RENITEC®	92.5%	0.1%	0.1%	0.1%	-	3.0%	-	0.1%	-	0.1%	0.1%	-	3.0%	0.9%
100	SINGULAIR®	80.9%	0.1%	0.1%	0.1%	0.1%	0.2%	1.0%	0.1%	0.3%	12.3%	0.1%	0.1%	4.4%	0.3%

Col. 1 : position du produit dans le classement décroissant en montant remboursé en 2001 - Col. 2 : nom du produit - Col. 3 et 16 : part des remboursements de chaque spécialité en pourcentage du total des montants remboursés pour chaque produit en 2001

Si on fait ressortir pour chaque spécialité, les produits qui ont proportionnellement la part la plus importante, on constate pour les

- Généraliste :
Diamicron® (93.6%), Rocephine® (93.5%), Cotareg® (93.5%), Lodaless® (93.4%),
Cetorman® (92.9%).
- Gynécologie - Obstétrique :
Zelitrex® (6.7%), Decapeptyl® (6.2%), Zovirax® (3.7%), Daflon® (3.4%), Enantone® (2.8%).
- Ophtalmologie :
Xalatan® (80.6%), Zovirax® (4.7%), Vastarel® (4.0%), Zelitrex® (3.8%), Tanakan® (3.6%).
- Psychiatrie - Neurologie
Avonex® (53.1%), Effexor® (23.4%), Seropram® (14.5%), Zolof® (12.8%), Aricept® (12.3%).
- Dermatologie
Lamisil® (31.4%), Zelitrex® (10.2%), Zovirax® (5.0%), Clarityne® (4.5%), Zyrtec® (3.1%).
- Cardiologie
Cordarone® (10.4%), Flecaine® (10.2%), Corvasal® (8.5%), Sactal® (7.6%), Innohep® (7.5%).
- Pédiatrie
Orelox® (3.6%), Becotide® (3.1%), Augmentin® (1.9%), Clarityne® (1.2%), Clarityne® (1.2%).
- Rhumatologie
Vioxx® (11.8%), Art 50® (10.3%), Celebrex® (8.3%), Topalgic® (4.9%), Zoltum® (4.3%).
- ORL
Clarityne® (5.7%), Pyostacine® (4.1%), Zyrtec® (3.6%), Orelox® (3.1%), Ciflox® (2.9%).
- Pneumologie :
Seretide® (13.8%), Singulair® (12.3%), Pulmicort® (11.8%), Flixotide® (11.5%), Foradil® (11.2%).
- Gastro-Entérologue :
Rebetol® (27.1%), Pariet® (6.0%), Inipomp® (5.8%), Lanzor® (4.5%), Ogast® (3.9%).
- Stomatologue - Chirurgien dentiste :
Augmentin® (5.6%), Pyostacine® (1.3%), Di antalvic® (1.0%), Doliprane® (1.0%), Zovirax® (0.8%).
- Hospitalier
Neoral® (80.3%), Rebetol® (64.1%), Avonex® (42.4%), Lovenox® (31.0%), Innohep® (21.8%).

5. INDEX DES FIGURES ET TABLEAUX

5.1. Liste des figures

Figure 1 :	Impact des volumes sur la croissance des remboursements	16
Figure 2 :	Répartition des 100 premiers produits par prix moyen	20
Figure 3 :	Impact de l'exonération du ticket modérateur sur le remboursement effectif	23
Figure 4 :	Répartition des remboursements par classe d'âge des patients	24
Figure 5 :	Répartition des remboursements par spécialité des prescripteurs	30

5.2. Liste des tableaux

Tableau 1 :	Les 100 premiers produits en montant remboursé en 2001	5
Tableau 2 :	Contribution à la croissance des dépenses des 100 premiers produits en 2001	9
Tableau 3 :	Classement en nombre de délivrances des 100 premiers produits en 2001	13
Tableau 4 :	Prix moyen des 100 premiers produits en 2001	17
Tableau 5 :	Prise en charge effective des 100 premiers produits en 2001	20
Tableau 6 :	Répartition en montant par classe d'âge des 100 premiers produits en 2001	24
Tableau 7 :	Répartition en montant par sexe des 100 premiers produits en 2001	27
Tableau 8 :	Répartition en montant par spécialité des prescripteurs des 100 premiers produits en 2001	30